

# PROGRAMME GRANDE ÉCOLE

# MASTER IN MANAGEMENT

DIPLOME  
NATIONAL DE  
MASTER  
CONTRÔLÉ  
PAR L'ÉTAT



**30**  **YEARS**  
**RENNES**  
**SCHOOL**  
**OF BUSINESS**  
**UNFRAMED THINKING**

# SOMMAIRE

ÉDITO	3
RENNES SB, DEPUIS TOUJOURS INTERNATIONALE	4
UNE FACULTÉ DE HAUT NIVEAU	6
NOS CAMPUS : RENNES ET PARIS	8
LA VIE ÉTUDIANTE	12
FOCUS SUR LE PROGRAMME	14
VOTRE PROGRAMME EN TROIS ANNÉES	16
ZOOM SUR L'ALTERNANCE EN PGE	28
L'INTERNATIONAL	32
VOTRE CARRIÈRE	34
ALUMNI, LE RÉSEAU	36
TARIFS ET FINANCEMENT	38
ADMISSION	39



# ÉDITO

“ Le Programme Grande École de Rennes School of Business a pour mission de former en trois ans des leaders inspirants, capables d'évoluer hors du cadre au sein d'un monde complexe et international. Au travers de nos valeurs et en association avec des méthodes pédagogiques innovantes, nous sommes convaincus que les compétences managériales acquises par nos étudiants leur permettront de piloter avec efficacité et confiance des missions pérennes au sein de l'entreprise. ”



**BÉATRICE RABET**  
DOYENNE  
DIRECTRICE DES PROGRAMMES

“ Intégrer le Programme Grande École de Rennes SB permet d'ouvrir le champ des possibles : rejoindre un track Géopolitique, Tech ou Environnement dès la première année; suivre des modules liés à l'Intelligence Artificielle, le théâtre, le storytelling; apprendre en prototypant grâce au Design Sprint de la rentrée des PGE1; être double-diplômé par des universités partenaires (Nagoya University of Commerce and Business au Japon, le MGIMO en Russie...). C'est aussi retrouver les fondamentaux qui constituent l'expérience à Rennes SB : les 25 associations étudiantes, les cours de Management 100 % en anglais; le campus et ses 55 % d'étudiants internationaux; les Masters hybrides avec des écoles partenaires (École des Métiers de l'Environnement; INSA; École Européenne Supérieure des Arts de Bretagne...), les parcours en alternance, le 4L Trophy et nos célèbres palmiers !

C'est enfin adhérer à l'état d'esprit qui nous distingue, celui de l'« Unframed thinking » qui vous invite à penser et agir différemment, mais aussi vous permet d'apprendre autrement : crash courses (où l'étudiant se met à la place de l'enseignant), pop-up modules (modules éphémères), design sprints, entre autres expériences !



**ÉLODIE HURÉ**  
DIRECTRICE DU  
PROGRAMME GRANDE ÉCOLE  
DOYENNE ASSOCIÉE AUX PROGRAMMES





# RENNES SB, DEPUIS TOUJOURS INTERNATIONALE

Considérée comme l'école la plus internationale de France, Rennes School of Business se distingue, depuis sa création en 1990, par une Faculté cosmopolite unique en France et en Europe. Elle fut la première des Grandes Écoles, il y a 30 ans, à faire de l'international son fer de lance et à accueillir, en précurseur, des enseignants-chercheurs venus de toute la planète.

AUJOURD'HUI, PLUS QUE JAMAIS LE CAMPUS DE RENNES SB CONSTITUE UN LIEU DE VIE ET D'ÉTUDES EXCEPTIONNEL.

**95 %** de professeurs internationaux

**55 %** d'étudiants internationaux

**70** nationalités différentes

**VENEZ VIVRE LE MONDE  
AU QUOTIDIEN TOUTE L'ANNÉE,  
SUR LE CAMPUS DE RENNES SB !**

Rennes School of Business conforte chaque année un peu plus sa position dans le Top 10 des écoles de management en France. Avec son campus international, ses cours en anglais, un réseau de plus de 350 universités partenaires majeures dans le monde, Rennes SB réunit des critères uniques qui permettent d'offrir un environnement international hors du commun aux étudiants tout au long du cursus.

## UNE GRANDE ÉCOLE #UNFRAMED THINKING

Stimuler l'innovation et accompagner les étudiants porteurs de projets est un engagement stratégique de Rennes School of Business. Chaque étudiant peut accomplir ses ambitions et vivre

une expérience multidimensionnelle pour exprimer son potentiel créatif et développer sa fibre entrepreneuriale. #Unframed Thinking : c'est le sens des programmes mis en place par l'école.

## RENNES SCHOOL OF BUSINESS : UNE DES MEILLEURES ÉCOLES DE MANAGEMENT D'EUROPE !

### Le Point

**3° en 2021**  
RENNES SCHOOL OF BUSINESS  
EST 3° DU CLASSEMENT  
LE POINT 2021 POUR  
L'EXPOSITION MULTICULTURELLE  
ET 5° POUR LA QUALITÉ  
DE L'ENCADREMENT PÉDAGOGIQUE



### CLASSEMENTS NATIONAUX

<b>3</b>	<b>Le Parisien Étudiant</b>	<b>LE PARISIEN</b> International Ranking 2021
<b>3</b>	<b>Le Point</b>	<b>LE POINT</b> Multicultural environment Ranking 2021
<b>4</b>	<b>LE FIGARO-étudiant</b>	<b>LE FIGARO</b> International Performance Ranking 2020
<b>5</b>	<b>L'Étudiant</b>	<b>L'ÉTUDIANT</b> International Performance Ranking 2020
<b>10</b>	<b>Le Parisien Étudiant</b>	<b>LE PARISIEN</b> Ranking 2021
<b>10</b>	<b>L'Étudiant</b>	<b>L'ÉTUDIANT</b> Ranking 2020 <small>* des Écoles post classe prépa</small>
<b>12</b>	<b>Challenge's</b>	<b>CHALLENGES</b> Ranking 2020

### CLASSEMENTS INTERNATIONAUX

<b>9</b>	<b>ACADEMIC RANKING OF WORLD UNIVERSITIES</b>	Shanghai Ranking's Global Ranking of Academic Subjects 2019 Management among French Business Schools
<b>24</b>	<b>FT FINANCIAL TIMES</b>	<b>Master in Finance</b> Ranking 2021
<b>48</b>	<b>QS WORLD UNIVERSITY RANKINGS</b>	<b>Executive MBA</b> Ranking 2020
<b>54</b>	<b>FT FINANCIAL TIMES</b>	<b>European Business Management</b> Ranking 2020
<b>56</b>	<b>FT FINANCIAL TIMES</b>	<b>European Business Schools</b> Ranking 2020
<b>97</b>	<b>FT FINANCIAL TIMES</b>	<b>Executive MBA</b> Ranking 2019

### TRIPLE COURONNE : 1% DES BUSINESS SCHOOLS DANS LE MONDE



La triple accréditation internationale EQUIS, AACSB, AMBA atteste la qualité des programmes de Rennes SB. Cette triple accréditation, partagée par seulement 1% des Business Schools dans le monde, donne aux étudiants l'assurance de bénéficier des meilleurs standards académiques mondiaux.

# UNE FACULTÉ DE HAUT NIVEAU UNIQUE EN FRANCE

La diversité culturelle, illustrée par ses 95 % de professeurs internationaux (100 professeurs permanents, près de 42 nationalités différentes), ainsi que l'expérience académique et professionnelle de ses membres caractérisent la Faculté de Rennes School of Business. Les professeurs sont nommés dans l'un des cinq domaines académiques :

Finance & Comptabilité, Stratégie & Innovation, Management & Organisation, Marketing, Supply Chain Management & Information Systems. Une étroite collaboration avec les entreprises en matière de recherche permet aux membres de la Faculté de travailler sur les problématiques de pointe du management international.



## LE SAVIEZ-VOUS ?

### LE PROGRAMME GRANDE ÉCOLE DE RENNES SB, C'EST :

- 82 % des étudiants de Rennes SB embauchés avant la remise du diplôme et 96 % dans les 6 mois qui suivent
- double diplomation pour tous les étudiants (sauf alternance)
- 1/3 des étudiants en alternance
- Au moins 1 semestre à l'international
- 4 parcours au choix en 1<sup>re</sup> année
- 1 échange académique de 1 à 3 semestres selon les parcours choisis
- 23 spécialisations
- 3 parcours en alternance
- 13 doubles-diplômes en France
- 9 doubles-diplômes à l'international
- 25 associations étudiantes pour les PGE

## 4 DOMAINES D'EXCELLENCE ET 2 CHAIRES PÉDAGOGIQUES

Les activités de recherche de l'école sont parties prenantes du développement et de l'innovation entrepreneuriale. Les programmes de Rennes SB sont conçus pour suivre l'évolution des besoins des entreprises dans tous les secteurs et s'adaptent aux innovations. Intégrées aux programmes, ces disciplines enrichissent le cursus des étudiants. Les activités de recherche sont notamment développées par le biais des quatre domaines d'excellence créés au sein du campus et des deux chaires pédagogiques :



### MIND

Envisager la complexité, non pas comme un problème, mais comme une opportunité pour les entreprises, les hommes et les institutions.



### AI-DRIVEN BUSINESS

Dans certains domaines, les solutions actuelles d'apprentissage automatique et d'Intelligence Artificielle sont déjà plus performantes que l'Homme. Mais sa place n'en est que plus essentielle.



### AGRIBUSINESS

Tous les processus et infrastructures impliqués dans le système d'alimentation mondialisé se transforment rapidement et font face à des contraintes inédites générant à la fois de nouveaux défis et de nouvelles opportunités.



### GREEN, DIGITAL, & DEMAND-DRIVEN SUPPLY CHAIN MANAGEMENT (G3D)

La digitalisation et les défis environnementaux transforment profondément la logistique, toujours plus orientée client dans un contexte ultra concurrentiel.



### CHAIRE GOUVERNANCE DU RISQUE CYBER

Elle aborde l'ensemble des implications du risque cyber, notamment lié au secteur financier.



### CHAIRE DE GÉOPOLITIQUE

Sa finalité est d'éclairer les hommes d'action de demain sur les aspects politiques et culturels des affaires afin d'optimiser leur action.





# NOS CAMPUS

## RENNES ET PARIS

### À RENNES, UN CAMPUS OÙ IL FAIT BON VIVRE

**CAPITALE D'UNE RÉGION BRETONNE RICHE DE SA CULTURE ET DE SES PAYSAGES, RENNES SE DISTINGUE DANS TOUS LES CLASSEMENTS !**

Rennes arrive régulièrement en tête de classement des villes où il fait bon vivre, étudier et travailler, grâce à : son marché de l'emploi dynamique (R&D, informatique, économie numérique, hôtellerie et tourisme, commerce, industries agroalimentaires, industries créatives et culturelles) | sa population étudiante | sa taille humaine | son ambiance décontractée | son ouverture | sa proximité des côtes maritimes | ses espaces verts | la richesse de son offre culturelle.

De nombreux festivals (musique, arts de la parole, arts de la rue, théâtre, cinéma,

danse, films d'animation, courts métrages...), braderie, salons, nuit des étoiles ponctuent l'année !

- **L'Étudiant « Palmarès général des villes étudiantes 2021/2022 »** : la ville de Rennes arrive en 2<sup>e</sup> position (ex aequo) sur 43 villes françaises évaluées.
- **Classement 2020 du Parisien** : n°1 des villes pour étudier en France et pour la qualité de vie.
- **Baromètre 2020 Arthur Loyd** : n°1 pour son attractivité.



**AU CŒUR DE L'EUROPE,**



### RENNES SCHOOL OF BUSINESS, C'EST :

- 5 000 étudiants sur le campus
- 55 % d'étudiants internationaux
- 100 professeurs permanents, dont 95 % d'internationaux, 42 nationalités
- 350 universités partenaires majeures
- 70 nationalités sur le campus
- 22 500 membres alumni en France et à l'international

2 LIGNES DE MÉTRO  
POUR 2021

À 45 MINUTES DE LA MER

70 000  
ÉTUDIANTS EN  
2021

1H25

**RENNES EST UNE VILLE**

**QUI BOUGE ET OÙ L'ON NE S'ENNUIE JAMAIS !**





# UN CADRE DE VIE EXCEPTIONNEL

## À DEUX PAS DU CENTRE-VILLE



VISITE VIRTUELLE, C'EST PAR ICI

- 4 BÂTIMENTS, 27 000 M<sup>2</sup>
- 1 AUDITORIUM
- DES AMPHITHÉÂTRES ÉQUIPÉS DE MATÉRIEL AUDIOVISUEL PROFESSIONNEL
- DES SALLES DE COURS & DE TRAVAIL EN GROUPE
- 1 ESPACE DE CO-WORKING
- 1 INCUBATEUR POUR LES PROJETS ENTREPRENEURIAUX (INNOSTART)



- 1 SALLE DES MARCHÉS
- 1 LABORATOIRE DE LANGUES
- 1 « RUE DES ENTREPRENEURS » ENTièrement DÉDIÉE AUX ASSOCIATIONS ÉTUDIANTES
- 1 LABORATOIRE DE PRODUCTION AUDIOVISUELLE AVEC CAMÉRAS & BANC DE MONTAGE



- 1 MÉDIATHÈQUE (20 000 OUVRAGES ET 5 500 JOURNAUX EN LIGNE)
- 2 SALLES DE SPORT & D'ENTRAÎNEMENT
- 1 TERRAIN MULTISPORT EXTÉRIEUR
- 1 FOYER, ESPACE DE DÉTENTE & DE TRAVAIL
- 1 STUDIO DE MUSIQUE



- 1 GRANDE CAFÉTÉRIA
- 1 PLATEFORME EN LIGNE DE LOGEMENTS
- 1 RÉSIDENCE ÉTUDIANTE



## NOUVEAUTÉ 2021 CAMPUS PARIS

**LE CAMPUS PARIS DE RENNES SCHOOL OF BUSINESS EST SITUÉ DANS LE 9<sup>e</sup> ARRONDISSEMENT**

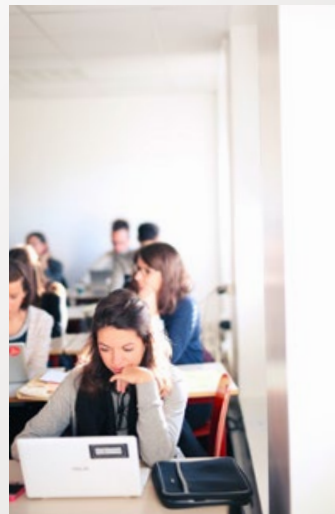
Idéalement localisé près de la gare Saint-Lazare, il assure un accès facile aux transports, à l'hébergement et à de nombreux services.

Les installations de 1500 m<sup>2</sup> comprennent des salles de conférences, des salles de classe, des salles e-learning et des espaces ouverts, tous conçus de manière unique pour favoriser le travail d'équipe et l'interaction.

**Un système d'apprentissage présentiel/distanciel (eLive) complète ces modalités pédagogiques** pour que la classe se prolonge hors des murs en fonction des contraintes de chacun. Une bibliothèque et des plateformes d'apprentissage en ligne facilitent également l'accès à une pédagogie dédiée à l'innovation.

### Notre campus parisien accueille :

- des programmes de formation initiale;
- des forums et des événements avec les entreprises;
- une maison des alumni pour développer les projets du réseau de nos diplômés;
- des programmes de formation continue;
- deux programmes en alternance :
  - > MSc in International Finance;
  - > MSc in Strategic Digital Marketing.



À FORCE DE SORTIR DU CADRE,  
IL NOUS A FALLU POUSSER LES MURS.





# LA VIE ÉTUDIANTE DU PROGRAMME GRANDE ÉCOLE



Que vous soyez étudiant aujourd'hui, futur manager ou entrepreneur demain, votre bien-être doit être l'une de vos priorités. À Rennes SB, nous veillons à ce que vous puissiez vous épanouir tout au long de vos études et nous vous accompagnons dans la construction de votre projet professionnel pour que celui-ci respecte vos aspirations, votre ambition, vos valeurs et vos besoins.

L'initiative « Feel Good » repose sur trois piliers principaux : Santé et bien-être ; Diversité et inclusion ; Éthique.

[feel.good@rennes-sb.com](mailto:feel.good@rennes-sb.com)



Avec un point de contact unique appelé « Aloha », chaque étudiant a la possibilité de poser ses questions à un conseiller pour être orienté et recevoir l'aide adéquate.

Que ce soit sur place à l'Aloha Square, hub d'information et d'aide, en ligne par le chat sur Teams ou par téléphone, l'équipe assure une présence, une écoute et une proximité ainsi que des services essentiels au quotidien.



## 25 ASSOCIATIONS, PARTIE INTÉGRANTE DU PROGRAMME GRANDE ÉCOLE

Les étudiants de Rennes SB sont amenés à penser, construire, développer, concrétiser et manager un projet au sein de l'une des 25 associations étudiantes de Rennes SB (5 thèmes au choix et 15 clubs répartis au sein des associations).

Encadrés et évalués, ils appliquent leurs connaissances théoriques acquises en cours. Cette expérience est intégrée dans l'emploi du temps des étudiants.

- BUSINESS
- ART & CULTURE
- VIE ÉTUDIANTE
- HUMANITAIRE & SOCIAL
- SPORT



## IL N'Y A PAS DE DEUXIÈME PLANÈTE



*La crise climatique est le principal défi auquel nous sommes confrontés aujourd'hui. La génération actuelle en a bien compris l'enjeu et tient un rôle actif afin de construire un environnement plus durable à l'échelle mondiale. À Rennes School of Business, nous considérons que les entreprises constituent une réelle force. Notre objectif est que nos étudiants développent un état d'esprit et un comportement leur permettant de devenir des leaders d'entreprises responsables au sein d'un environnement durable. Nous voulons inculquer à nos diplômés un fort sens de l'éthique et les compétences pour résoudre les problèmes environnementaux et sociaux que rencontrent les entreprises : « People Planet Profit ». Cet objectif doit s'atteindre par l'enseignement, l'apprentissage par la pratique et par le développement de la conscience de soi. Notre deuxième objectif est de faire vivre un campus environnemental en réduisant notre empreinte carbone, énergie et eau et en excellant dans le recyclage et la gestion des déchets. Cette priorité absolue nécessitera les efforts concertés des étudiants, des professeurs, du personnel et des parties prenantes de Rennes SB. Il n'y a pas de deuxième planète !*

**Don Minday, Chief Sustainability Officer**

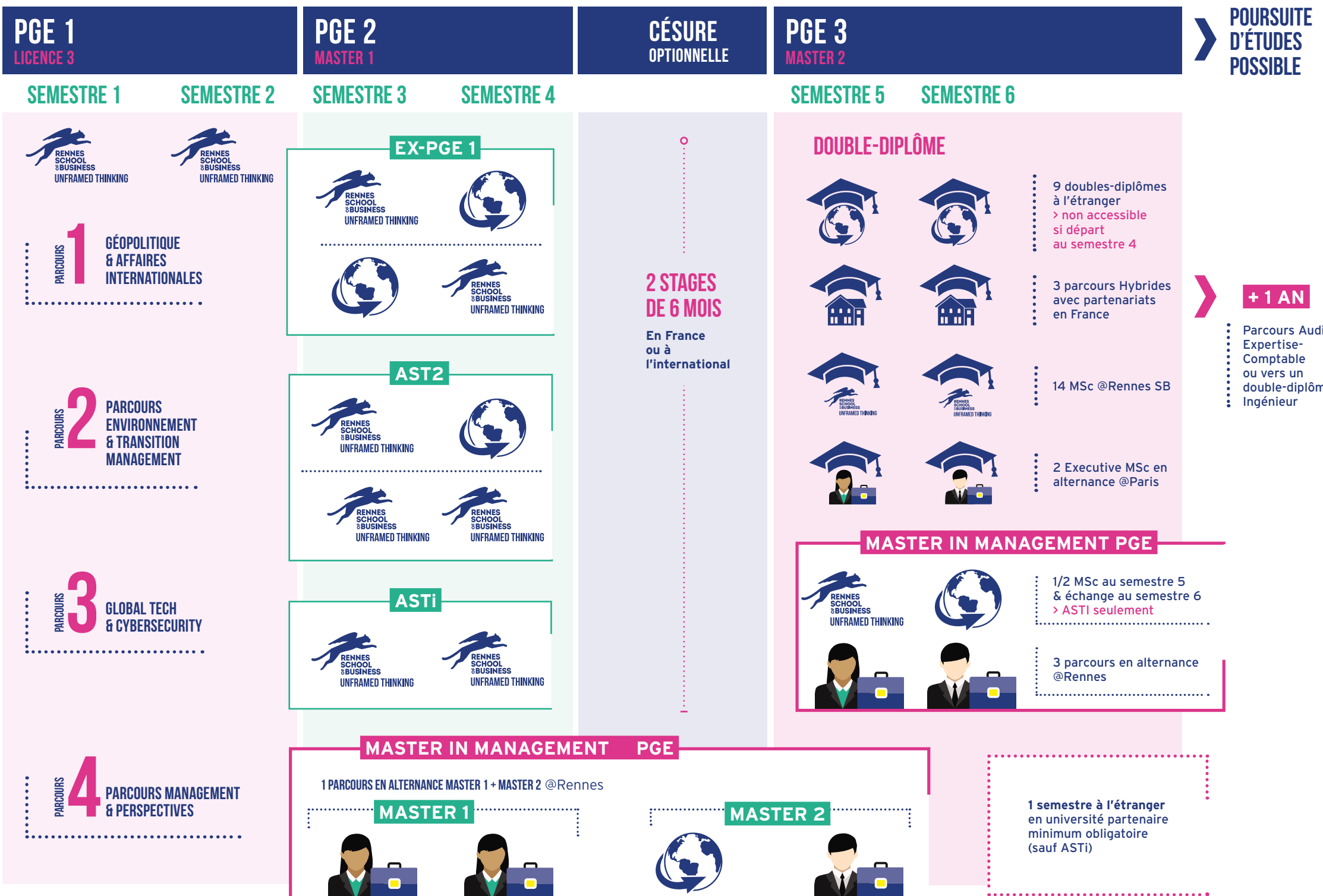


# FOCUS SUR LE PROGRAMME



## LÉGENDE

Cours sur le campus de Rennes	Échange académique en université partenaire	Alternance entreprise/école	Double diplôme dans une de nos universités partenaires à l'étranger	Double diplôme dans une de nos universités partenaires en France	Double diplôme sur le campus de Rennes	Double-diplôme en alternance sur le campus de Paris
<b>AST2</b> Intégration en 2 <sup>e</sup> année du PGE (via concours Tremplin 2)	Cours sur le campus de Rennes	Double-diplôme	<b>ASTi</b> Admission des étudiants internationaux	Cours en université partenaire (pas sur les campus de Rennes ou Paris)	Alternance	





# VOTRE PROGRAMME EN TROIS ANNÉES



## PREMIÈRE ANNÉE

### 4 PARCOURS POUR RÉPONDRE À VOS ATTENTES

La première année est le démarrage d'une nouvelle aventure pour vous !

Avec quatre choix de parcours dès la première année, vous choisissez d'aborder le Management par le prisme de la Géopolitique, celui de la Technologie, celui de l'Environnement, ou vous préférez conserver une approche centrée sur le Management. Quel que soit votre choix, vous nourrissez votre curiosité par les différents enjeux qui transforment les organisations de demain et gardez toutes les portes ouvertes pour la suite de votre parcours. Quatre choix s'ouvrent à vous :

**1** Vous appréciez la géopolitique, la pluridisciplinarité et les humanités ?

> Le parcours « **GÉOPOLITIQUE ET AFFAIRES INTERNATIONALES** » est conçu pour votre profil. Avec 30 % de cours teintés de géopolitique, vous effectuez la transition vers votre futur métier, éclairé par des cours exigeants. Mené par nos experts internationaux en partenariat avec Oxford ou le MGIMO en Russie, ce parcours vous offre ainsi des perspectives de métiers où l'intelligence culturelle est essentielle.

**2** Vous voulez innover pour contribuer à un monde et à des organisations plus responsables ?

> Le parcours « **ENVIRONNEMENT & TRANSITION MANAGEMENT** » vous accueille pour vivre cette première année à travers le prisme de l'innovation responsable. Avec 30 % de cours orientés vers le développement durable, ce parcours vous permet d'enrichir vos connaissances sur l'économie de transition, la psychologie et les comportements durables, ou votre culture juridique en prise avec les enjeux sociétaux et environnementaux. Ainsi, quel que soit votre domaine de spécialisation dans le management, vous pourrez l'exercer avec une forte dimension éthique et aurez tous les outils pour devenir des acteurs du changement.



*Pour moi la géopolitique, c'est absolument nécessaire en école de commerce. Dans la mesure où cela nous permet de comprendre les personnes avec qui nous serons en relation en tant que manager de demain et de les comprendre de leur propre point de vue, du fait de la culture de leur pays.*

*Je crois que ce côté complexe m'intéresse beaucoup et c'est pour cela que j'apprécie beaucoup la pédagogie de notre professeur Monsieur Thomas Flichy de la Neuville. Il nous enseigne en nous donnant des sources culturelles, en nous montrant que c'est en comprenant le 18<sup>e</sup> siècle du pays qu'on peut comprendre le 21<sup>e</sup> siècle de ce pays. Je trouve que cette approche est profondément intelligente parce que notre culture influence, plus qu'on ne l'imagine je pense, nos actions aujourd'hui.*

**Manon Chapuis, PGE2, Responsable de Projets Innovants (Parcours RPI 2 ans), en alternance**

**3** Vous souhaitez comprendre les enjeux liés aux nouvelles technologies dans les organisations de demain

> Le parcours « **GLOBAL TECH & CYBERSECURITY** » vous plonge dans les fondamentaux du management avec 30 % de cours orientés vers le domaine de l'intelligence artificielle et les nouveaux enjeux liés à la cybersécurité. La géoéconomie de la cybersécurité vous donne à penser les transformations digitales que vous expérimentez également dans des modules sur les technologies digitales. Que vous ayez un profil « tech » ou non,

aucun futur manager ne peut ignorer les changements liés à la technologie, qu'il s'agisse d'intelligence artificielle ou de cybersécurité.

Ce parcours vous éclaire sur ces sujets avec 30 % de cours dédiés. Des modules comme Geoeconomics of tech, Artificial Intelligence and strategy, vous permettront de vous orienter vers tous les métiers du Management, mais avec un atout : celui d'appréhender mieux que les autres les enjeux de la transformation technologique qui font évoluer ces métiers et organisations.

**4** Vous souhaitez approfondir toutes les facettes du management ?

> Le parcours « **MANAGEMENT & PERSPECTIVES** » permet de rester centré sur les fondamentaux du management tout en bénéficiant de l'ADN de Rennes SB : des cours de management enseignés en anglais, une ouverture sur les Humanités, et une approche prospective des métiers.

## AU PROGRAMME DES SEMESTRES 1 & 2

### POUR TOUS LES PARCOURS

- > **Le module « Learning by Doing »**
- > **Les projets dans l'une des 25 associations de Rennes SB**
- > **Des cours de seconde langue obligatoire et de 3<sup>e</sup> langue optionnelle parmi :**
  - LV2 : Allemand, Arabe, Chinois, Espagnol, Portugais, Italien, Japonais et Russe
  - LV3 : Allemand, Arabe, Chinois, Coréen, Espagnol, Italien, Japonais, Langue des signes, Portugais et Russe
- > **De la gestion de projets :** parmi les associations étudiantes de Rennes SB, un projet professionnel, les ONG
- > **Career Passport :** des cours de coaching professionnel et personnel (Rédaction du CV, Création du CV vidéo, Cultiver son réseau...)
- > **Les Corporate Days** (rencontres étudiants entreprises) viennent compléter cette 1<sup>re</sup> année
- > **Développement personnel**
- > **Design Sprint :** l'événement de la rentrée !
- > **L'International Fair**
- > **Un stage de 8 à 12 semaines** clôture la 1<sup>re</sup> année entre avril et août



RETOUR SUR LE DESIGN SPRINT 2021



## PARCOURS 1 GÉOPOLITIQUE & AFFAIRES INTERNATIONALES

### SEMESTRE 1

- Principles of accounting
- Introduction to information system (Excel)
- Marketing insights
- Principles of supply chain management
- Strategic thinking : a British perspective
- Quantitative methods toolbox
- Caractérogie et psychologie des foules, des classiques aux modernes
- La culture juridique au service des affaires : comment comprendre la langue de son juriste ?
- Geopolitics

### SEMESTRE 2

- Principles of accounting I
- Geoeconomics at the service of power
- Principles of finance
- Data science for business
- Cultural anthropology at the service of negotiation
- Theatre and the art of commanding for managers
- Consumer experience



## PARCOURS 2 PARCOURS ENVIRONNEMENT & TRANSITION MANAGEMENT

### SEMESTRE 1

- Principles of accounting I
- Introduction to information systems (Excel)
- Responsible and sustainable marketing insights
- Principles of supply chain management
- Responsible and sustainable strategic thinking
- Quantitative methods toolbox
- Psychology and sustainable behavior
- Culture juridique, entreprise et enjeux sociétaux
- Géopolitique et affaires internationales

### SEMESTRE 2

- Principles of accounting II
- Managing sustainable and ethical sales and negotiation
- Principles of finance
- Data science for business
- Consumer experience
- Management and sustainable leadership
- Economic behavior and principles of economy transition

## PARCOURS 3 GLOBAL TECH & CYBERSECURITY

### SEMESTRE 1

- Principles of accounting
- Introduction to information system (Excel)
- Responsible and sustainable marketing insights
- Principles of supply chain management
- Artificial Intelligence and strategy
- Quantitative methods toolbox
- Deciphering the attention economy
- Droit de l'innovation et de la cybersécurité
- Géopolitique et affaires internationales

### SEMESTRE 2

- Principles of accounting II
- Geoeconomics of tech
- Principles of finance
- Data science for business
- Consumer experience
- Understanding the tech world
- Comment évolue un manager dans un monde cyber aujourd'hui ?

## NOS PARTENAIRES ACADÉMIQUES D'EXCELLENCE

- Changing Character of War - University of Oxford
- Scott Polar Research Institute - University of Cambridge
- Stockdale Center - United States Naval Academy
- Catholic University of America - Washington
- Institute of World Politics - Washington
- Landesverteidigungsakademie - Vienne
- Chaire de droit romain - Université Jagellonne - Cracovie
- Department of social sciences Charles University - Prague
- MGIMO - Moscou
- Higher School of Economics - Moscou
- Institut de France
- Maisons d'Éducation de la Légion d'Honneur
- Cours de civilisation française de la Sorbonne
- Académie diplomatique de Vienne (Diplomatische Akademie Wien Vienna School of International Studies)

## NOS PARTENAIRES OPÉRATIONNELS D'EXCELLENCE

- AIRBUS
- Association of International Petroleum Negotiators
- Barreau de Paris



## PARCOURS 4 PARCOURS MANAGEMENT & PERSPECTIVES

### SEMESTRE 1

- Principles of accounting
- Introduction to information system (Excel)
- Marketing insights
- Principles of supply chain management
- Strategic thinking in a complex world
- Quantitative methods toolbox
- Psychology
- Droit
- Geopolitics

### SEMESTRE 2

- Principles of accounting I
- Economic behavior
- Principles of finance
- Data science for business
- Sales and negotiation
- Leading people and teams
- Consumer experience



# TOUTES LES NOUVEAUTÉS DE LA PREMIÈRE ANNÉE



UMAN EST UNE DÉMARCHE QUI VISE À INTÉGRER LES DIFFÉRENTS DISPOSITIFS D'ACCOMPAGNEMENT DES ÉTUDIANTS, DEPUIS LEUR CANDIDATURE JUSQU'À LEUR SORTIE DE L'ÉCOLE.

## DÉVELOPPEMENT PRO & PERSO

### LEARNING BY DOING

AU SEIN DES ASSOCIATIONS, LES ÉTUDIANTS SONT AMENÉS À CONCEVOIR, CONSTRUIRE, DÉVELOPPER, METTRE EN ŒUVRE ET GÉRER UN PROJET.

Cette expérience fait partie intégrante du Programme Grande École. Encadrés et évalués, les étudiants peuvent appliquer leurs connaissances théoriques acquises en classe, tout en développant de nouvelles compétences « sur le terrain » pendant le projet.

### LEARNING BY EXPERIMENTING

En agissant pour une association de l'école ou un de ses clubs, je participe directement à la vie de l'école et contribue à son rayonnement.

Exemples :

- J'intègre « Apogée » et suis en charge de l'organisation d'un événement.
- J'intègre le club « HeForShe » du BDE et contribue à son développement.

### LEARNING BY WORKING

J'ai un job étudiant qui me permet de contribuer à une des associations de l'école grâce à mon partage d'expérience.

Exemples :

- Je travaille dans l'événementiel et aide le BDE en partageant mes contacts et mes méthodes de travail.
- Je travaille chez Décathlon et peux conseiller le BDS sur l'achat de matériel sportif.
- Je lance ma start-up dans l'éco-tourisme et contribue à l'impact RSE de « Ter'n'Co ».
- J'ai un projet d'entrepreneuriat et souhaite le développer en partageant mon expérience avec mon association de rattachement.

### LEARNING BY SERVING

Je contribue à l'une des associations de l'école en m'investissant pour une association externe à l'école, en lien avec la mission de mon association de rattachement.

Exemples :

- Je suis bénévole à la banque alimentaire et contribue à l'association BDH en améliorant leur impact social.
- Je suis bénévole dans une Maison de Quartier et aide « Start You Up » à promouvoir l'entrepreneuriat auprès des jeunes.



Rennes School of Business place l'accompagnement individuel au cœur de l'expérience étudiante. Uman développe ces accompagnements, qu'il s'agisse d'accompagnement académique, de développement professionnel, d'épanouissement personnel, ou plus simplement d'accompagnement dans les démarches administratives et techniques. Uman accompagne également le développement de « soft skills » de nos étudiants, compétences centrales dans leur insertion professionnelle.



### BIEN-ÊTRE & LIEN SOCIAL

ÊTRE ACCOMPAGNÉ POUR SE SENTIR BIEN

#### Se sentir bien

- dans son programme, sa promo et ses cours
- dans sa tête, son corps, son cœur
- dans les démarches administratives et utilisation d'outils
- dans son parcours professionnel



### TRAJECTOIRE PROFESSIONNELLE

ÊTRE ACCOMPAGNÉ DANS LA RECHERCHE DE SA VOIE ET D'EXPÉRIENCES PROFESSIONNELLES

#### Savoir devenir

- pour trouver sa voie et savoir se vendre
- pour trouver un stage, un emploi ou une alternance et construire son réseau

### COMPÉTENCES ÉMERGENTES

ÊTRE ACCOMPAGNÉ DANS L'ACQUISITION DE COMPÉTENCES TRANSVERSES

#### Expérimenter

- pour s'épanouir dans les nouvelles formes de travail
- pour améliorer son efficacité



# DEUXIÈME ANNÉE

## L'ANNÉE DE LA CURIOSITÉ

Cette seconde année permet aux étudiants d'approfondir leurs connaissances sur des fonctions pour lesquelles ils ont développé un intérêt à l'issue de la 1<sup>re</sup> année. Les étudiants sortent de leur zone de confort en confrontant leurs réalités et visions à celles d'une culture étrangère, grâce à l'échange académique obligatoire, parmi plus de 350 universités partenaires.

## AU PROGRAMME DES SEMESTRES 3 & 4

Quatre modules obligatoires :

- › MO - Managing international complexity
- › MO - Global sustainability
- › IS - Information technology management
- › S&I - Strategic formulation & simulation

Les étudiants doivent compléter les modules obligatoires d'un des six « packs de curiosité » au choix :

- › Pack 1 : Sustainable consumption
- › Pack 2 : Sustainable & social entrepreneurship
- › Pack 3 : Analytics
- › Pack 4 : Finance & supply chain management
- › Pack 5 : Accounting & information systems
- › Pack 6 : Geopolitics & international affairs

## SORTEZ DE VOTRE ZONE DE CONFORT, CONFORTABLEMENT.



PGE DE RENNES SB,  
LE PARCOURS QUI  
VOUS RESSEMBLE



Comme pour la 1<sup>re</sup> année, la vie associative via le « Learning by Doing », des cours de seconde langue, de coaching personnel et professionnel ainsi que de gestion de projets complètent le cursus.

Un stage « Mission opérationnelle » de minimum 10 semaines clôture l'année.

Le semestre 4 est le plus souvent rythmé par l'échange en université partenaire se déroulant, en fonction des destinations choisies, de mi-décembre au début du mois d'août. Certains étudiants effectuent leur semestre 3 à l'étranger et reviennent à Rennes pour leur semestre 4. D'autres restent l'année entière sur le site de Rennes SB.

**Les étudiants étant partis au semestre 3  
devront reprendre les modules obligatoires du PGE2 :**

- MO - Managing international complexity
- MO - Global sustainability
- IS - Information technology management
- S&I - Strategic formulation & simulation

**Parmi les cours disponibles en électifs au semestre 4,  
les étudiants peuvent choisir parmi les packs suivants :**

- Pack 1 : Financial markets & portfolio management / Financial risk management
- Pack 2 : Strategic human resource management / Recruiting & training
- Pack 3 : Business to business marketing / New products & brand management
- Pack 4 : Purchasing and logistics / Principles of purchasing
- Pack 5 : Implementation of business information systems / Project management

## LE SAVIEZ-VOUS ?

### L'INTÉGRATION SUR LES MSC EST OUVERTE À TOUS !

L'étudiant choisit son Master de spécialité sans avoir à recourir à une admission spécifique, sauf pour les MSc en partenariat, soit :

- MSc in Creative Project, Management, Culture & Design ;
- MSc in Sustainable Management & Éco-innovation ;
- MSc in Innovation & Entrepreneurship.





## LES DÉPARTS À L'ÉTRANGER

Partir à l'étranger, c'est la garantie de développer des compétences académiques et des soft skills vraiment essentielles à votre développement personnel et professionnel. Qu'il s'agisse de capacité d'adaptation ou d'intelligence culturelle, cette expérience d'expatriation sera un moment marquant de votre parcours à Rennes SB.

**Si vous intégrez le programme en première année, vous pourrez choisir une des combinaisons suivantes pour votre départ à l'étranger :**

- **Semestre 3** : si vous ne pouvez patienter  
> ce parcours vous ouvre toutes les spécialisations possibles du PGE3
- **Semestre 4** : si vous n'êtes pas trop pressé et souhaitez profiter un peu plus longtemps de votre expérience en association  
> ce parcours vous ouvre toutes les spécialisations du PGE3 sauf celle du double-diplôme à l'étranger en PGE3
- **Semestre 3 + semestre 5 + semestre 6** :  
(avec double-diplôme à l'international) le meilleur de l'international

**Si vous intégrez le Programme Grande École en deuxième année, voici vos possibilités de départ à l'étranger :**

- **Semestre 4** : le choix qui vous ouvrira le plus de spécialisations en dernière année
- **Semestre 5 + semestre 6** :  
(avec double-diplôme à l'international) le meilleur de l'international

### LE SAVIEZ-VOUS ?

**LE PARCOURS RPI 2 ANS (PARCOURS EN ALTERNANCE) PERMET À TOUS NOS ÉTUDIANTS DE COMBINER ALTERNANCE ET DÉPART À L'ÉTRANGER AU SEMESTRE 5 !**



Si vous êtes étudiant international, vous êtes déjà dans ce contexte de mobilité internationale. Par conséquent vous n'êtes pas dans l'obligation de réaliser une mobilité académique.

Toutefois, cette mobilité peut se réaliser dans le cadre de votre semestre 5 si vous choisissez le parcours en alternance RPI 2 ans. Ce départ aura lieu au semestre 6 si vous le souhaitez pour un parcours plus classique.

## ADMISSION PARALLÈLE

### ENTRÉE DIRECTE EN MASTER 1 CONCOURS TREMLIN 2

Les étudiants entrant directement en Master 1 du Programme Grande École disposent des mêmes options de spécialisation.

**Au semestre 3, les étudiants sélectionneront des cours parmi l'un des 6 « packs » au choix :**

- Pack 1 : Sustainable consumption
- Pack 2 : Sustainable & social entrepreneurship
- Pack 3 : Analytics
- Pack 4 : Finance & supply chain management
- Pack 5 : Accounting & information systems
- Pack 6 : Geopolitics & international affairs

**S'ils ne partent pas en mobilité internationale et choisissent de rester à Rennes, les étudiants devront sélectionner des cours sur les packs suivants au semestre 4 :**

- Pack 1 : Financial markets & portfolio management / Financial risk management
- Pack 2 : Strategic human resource management / Recruiting & Training
- Pack 3 : Business to business marketing / New products & brand management
- Pack 4 : Purchasing & logistics / Principles of Purchasing
- Pack 5 : Implementation of business information systems / project management

## TOUTES LES NOUVEAUTÉS DE LA DEUXIÈME ANNÉE



### NOUVEAUX PARTENAIRES NOUVEAUX DIPLÔMES

#### MANAGEMENT & GESTION PUBLIQUE

**Avec EM Strasbourg & Sciences Po Strasbourg**  
Double-diplôme  
Master in Management  
& Université de Strasbourg



#### CONTRÔLE COMPTABILITÉ AUDIT

**Avec EM Strasbourg**  
(une année supplémentaire/coûts supplémentaires)  
Double-diplôme  
Master in Management  
& Université de Strasbourg



#### MASTER IN MANAGEMENT TITRE INGÉNIEUR

**3 semestres à l'IMT Atlantique**  
(une année supplémentaire/coûts supplémentaires)



# TROISIÈME ANNÉE : L'ANNÉE DE LA SPÉCIALISATION



## UN DOUBLE-DIPLÔME À RENNES SB

Un choix parmi 14 spécialisations, sur les campus de Rennes et Paris, double diplômant nos étudiants :

### FINANCES

- MSC IN INTERNATIONAL FINANCE  
- MSC IN FINANCIAL DATA INTELLIGENCE
- MSC IN INTERNATIONAL ACCOUNTING MANAGEMENT CONTROL AND AUDITING

### VENTES & MARKETING

- MSC STRATEGIC AND DIGITAL MARKETING 
- MSC IN INTERNATIONAL LUXURY AND BRAND MANAGEMENT
- MSC IN INTERNATIONAL NEGOTIATION AND BUSINESS DEVELOPMENT

### SUPPLY CHAIN

- MSC IN SUPPLY CHAIN MANAGEMENT

### RESSOURCES HUMAINES

- MSC IN INTERNATIONAL HUMAN RESOURCE MANAGEMENT

### AUTRES SPÉCIALISATIONS

- MSC IN SPORTS & TOURISM MANAGEMENT
- MSC IN SUSTAINABLE MANAGEMENT & ECO-INNOVATION    
en partenariat avec UniLaSalle / eme
- MSC IN CREATIVE PROJECT MANAGEMENT, CULTURE & DESIGN   
en partenariat avec EESAB
- MSC IN INNOVATION & ENTREPRENEURSHIP   
en partenariat avec INSA
- MSC IN DATA & BUSINESS ANALYTIC
- MSC IN GEOPOLITICS & BUSINESS

## AGENDA DU PGE

**SEMESTRE 1 du PGE3** (septembre 2022 - décembre 2022)  
> EXAMENS PARTIELS EN DÉCEMBRE

**SEMESTRE 2 du PGE3** (janvier 2023 - avril 2023)  
> EXAMENS FINAUX FIN AVRIL

**STAGE** (minimum 4 mois - n'importe où dans le monde)  
> ENTRE MAI 2023 & DÉCEMBRE 2023

**GRADUATING PROJECT**  
> OCTOBRE 2023



Un échange universitaire d'un an, double diplômant parmi 9 universités partenaires :

## UN DOUBLE-DIPLÔME À L'INTERNATIONAL

- **ALLEMAGNE** : Hochschule für Wirtschaft und Recht Berlin School of Economics and Law
- **CHINE** : Beijing Foreign Studies University (BFSU)
- **CHINE** : Tongji University - School of Economics and Management
- **JAPON** : Nagoya University of Commerce and Business
- **RUSSIE** : Moscow State Institute of International Relations
- **SUISSE** : Zhaw - School of Management and Law
- **TAÏWAN** : NCTU National Chiao Tung University
- **TAÏWAN** : National Taiwan University of Science and Technology
- **USA** : University of Northern Iowa



*J'ai intégré Rennes SB en 2018, en Programme Grande École, après avoir validé une classe préparatoire littéraire. Je suis actuellement en PGE3, en MSc in Creative Project Management, Culture and Design. C'est un double-diplôme qui se déroule conjointement avec l'École Européenne Supérieure d'Art de Bretagne. Cela me permet d'apporter à mon profil un côté plus artistique et de me spécialiser en vue de mon projet professionnel qui est de travailler dans le secteur culturel à l'international. En repensant à mes années au sein de Rennes SB, plusieurs souvenirs reviennent : mon expérience en tant que membre du bureau de l'association Well'Come, qui accueille et intègre les étudiants internationaux de l'École, mon semestre d'échange à Belfast ou encore mon année de césure.*



*Rennes SB m'a permis de grandir professionnellement et personnellement, je suis maintenant une personne plus ouverte sur l'international et prête à réaliser mes projets, comme celui de mon podcast L'Art-Trotter que j'ai créé récemment.*

**Angela Tabone-Leske, PGE3,**  
MSc in Creative Project Management, Culture and Design

## TOUTES LES NOUVEAUTÉS DE LA TROISIÈME ANNÉE

QUOI DE NEUF ?

### UN NOUVEAU MASTER OF SCIENCES

- MSc in Geopolitics & Business



DOUBLE-DIPLÔME

### DEUX NOUVEAUX DIPLÔMES

- EM Strasbourg
- Titre d'Ingénieur avec l'IMT Atlantique



### DES DÉPARTS POSSIBLES

dans de nouvelles universités partenaires





# ZOOM SUR L'ALTERNANCE EN PGE

Rennes School of Business propose plus de 400 places en alternance à ses étudiants, accessibles dès le Master 1 ou en Master 2. C'est également la seule école qui donne aux étudiants en alternance la possibilité de partir à l'étranger.

## ALTERNANCE SUR 2 ANS (MASTER 1 + MASTER 2) OU ALTERNANCE SUR 1 AN (MASTER 2)

Le Programme Grande École propose cette option dès le Master 1 (PGE2) pour réaliser la totalité de son cursus Master PGE (Master 1 + Master 2) en alternance, mais également à partir du Master 2 (PGE3) seulement : après le Master 1 en format classique (PGE2) ou une année de césure « entreprise » (optionnel).

### TROIS SPÉCIALITÉS AU CHOIX, À PLEIN TEMPS, SONT PROPOSÉES

#### LE MASTER INNOVATIVE PROJECT MANAGEMENT NEW BUSINESS DEVELOPMENT MANAGER (RPI-NBDM)

##### EN MASTER 1 ET/OU MASTER 2

**Objectifs du programme :** développer les compétences nécessaires pour identifier et mettre en œuvre des innovations produits, services et/ou organisationnelles pour le compte des entreprises, en France et à l'international. Il comprend un échange académique dans une université partenaire étrangère (120 heures d'enseignement durant le 1<sup>er</sup> semestre du Master 2 si réalisé sur deux ans).

**Type de contrat :** contrat d'apprentissage.

**Durée :** 1 an (M2) ou 2 ans (M1 + M2).

**Métiers visés :** Responsable Marketing Innovation, Chargé(e) de développement international/Responsable Export, Chargé(e) d'études R&D/développement durable, Chargé(e) de projet Innovation, Responsable RH/Contrôle de gestion/logistique/achats...

### LE SAVIEZ-VOUS ?

95 % DE NOS ÉTUDIANTS CHOISISSENT LA CÉSURE AFIN DE GAGNER EN EXPÉRIENCE PRO PAR LE BIAIS DES STAGES.



1/3  
DE NOS ÉTUDIANTS  
FONT LE CHOIX  
D'AU MOINS UNE ANNÉE  
EN ALTERNANCE

#### LE MASTER RETAIL & BUSINESS DEVELOPMENT

##### EN MASTER 2

**Objectifs du programme :** exercer dans l'univers du commerce et de la grande consommation, accompagner les entreprises/organisations dans le développement de leurs activités avec le souci constant d'amélioration de leurs performances.

**Type de contrat :** contrat de professionnalisation.

**Durée :** 1 an (M2).

**Métiers visés :** Chef(fe) de produit marketing & digital marketing, Category Manager/Trade Marketing, Responsable Commercial/Chef de secteur/de rayon/de département, Responsable Logistique/Achats, Contrôleur de Gestion Commerce, Responsable RH...

#### LE MASTER DIGITAL BUSINESS MANAGEMENT

##### EN MASTER 2

**Objectifs du programme :** former de manière approfondie au management, développement et commercialisation de projets et solutions/services IT au sein d'entreprises prestataires de services IT/digitales (Entreprises de Services Numériques ou ESN) ou management et développement de projets et solutions IT/Digitales au sein d'entreprises classiques, tout domaine d'activité (clients des ESN).

**Type de contrat :** contrat de professionnalisation.

**Durée :** 1 an (M2).

**Métiers visés :** Business Manager, Ingénieur d'affaires, Account Manager, Responsable Webmarketing/Digital, Responsable de projet DSI/Digital, Chargé(e) RH, Chargé(e) de recrutement dans une ESN (entreprise de services du numérique)...

### QUEL RYTHME D'ALTERNANCE ?

Le rythme d'alternance école/entreprise est adapté aux objectifs et missions de chaque programme.

ÉCOLE  
2 semaines

ENTREPRISE

3 semaines

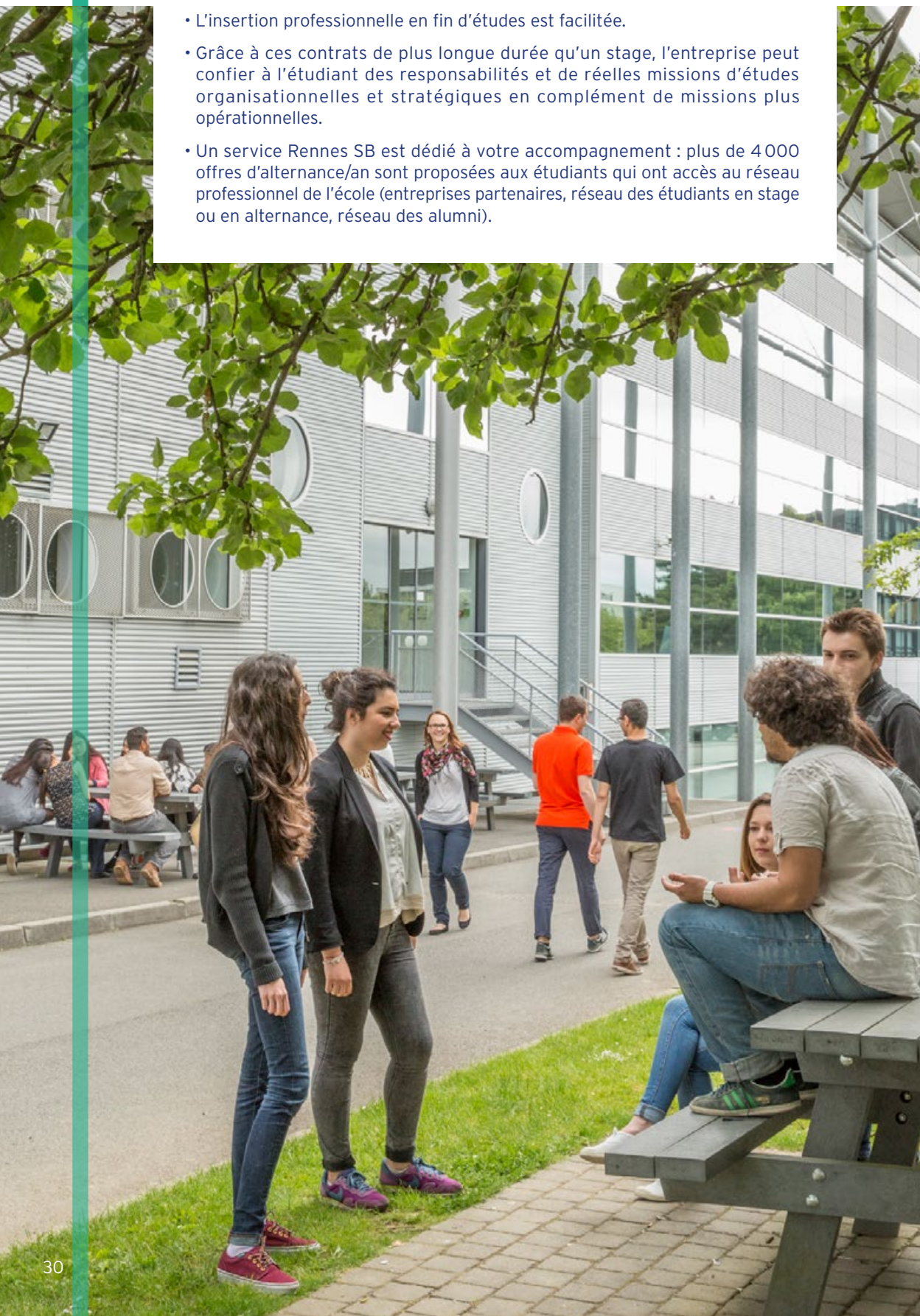


L'année de Master inclut une période d'étude à l'étranger durant le 2<sup>e</sup> semestre



## POINTS FORTS DE L'ALTERNANCE À RENNES SCHOOL OF BUSINESS

- Les frais de scolarité sont pris en charge par l'employeur.
- L'étudiant/salarié est rémunéré à hauteur de 61 % à 78 % du SMIC selon son âge, son niveau de formation et le type de contrat.
- La formation est très professionnalisante (alternance entre théorie et pratique, accompagnement de l'école et de l'entreprise).
- L'insertion professionnelle en fin d'études est facilitée.
- Grâce à ces contrats de plus longue durée qu'un stage, l'entreprise peut confier à l'étudiant des responsabilités et de réelles missions d'études organisationnelles et stratégiques en complément de missions plus opérationnelles.
- Un service Rennes SB est dédié à votre accompagnement : plus de 4 000 offres d'alternance/an sont proposées aux étudiants qui ont accès au réseau professionnel de l'école (entreprises partenaires, réseau des étudiants en stage ou en alternance, réseau des alumni).



## LE SAVIEZ-VOUS ?

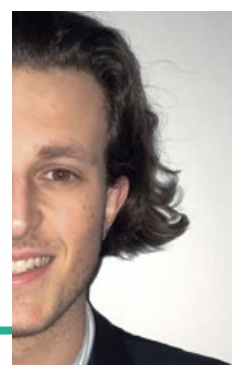
**RENNES SCHOOL OF BUSINESS EST LA SEULE  
GRANDE ÉCOLE PERMETTANT AUX ÉTUDIANTS  
POSITIONNÉS SUR UN PROGRAMME DE FORMATION  
EN ALTERNANCE DE RÉALISER UNE PARTIE  
SIGNIFICATIVE DE LEUR CURSUS À L'ÉTRANGER !**



*Issu d'un BTS Négociation et Relation Client puis d'un Bachelor (BiM, IBPM, Rennes SB), j'accorde la plus grande importance à l'expérience professionnelle durant mes études. Poursuivre en PGE à Rennes School of Business, c'est s'ouvrir à de belles opportunités. Le cursus en alternance permet de sortir d'une grande école tout en valorisant son profil auprès des recruteurs et de se préparer au mieux à l'arrivée sur le marché du travail. C'est aussi profiter d'un contexte international avec une réelle diversité et une ouverture sur le monde, de par la multitude de nationalités présentes sur le campus mais également au travers des semestres à l'étranger ou encore des professeurs aux parcours et expériences variées.*

*En alternance, j'opère en tant que développeur commercial dans une entreprise française du secteur agricole. J'ai pour mission le développement et la fidélisation de mon portefeuille clients ce qui me permet de relever quotidiennement de nombreux challenges et me préparer à atteindre mes objectifs de demain.*

**Jules-Émile Simon, P30, PGE 2 en alternance,  
Responsable de Projet Innovant**



*Personnellement, je cherchais vivement à me professionnaliser mais je souhaitais tout de même accéder aux nombreux avantages d'une école de commerce (enseignement de qualité, échange universitaire et English track). Je suis aujourd'hui contrôleur de gestion au siège d'un grand groupe de l'agrochimie française. Pour moi, l'alternance à Rennes School of Business est une formation cinq étoiles. J'attribuerais une étoile pour l'expérience qu'elle offre aux étudiants et qui devient un argument majeur lors de la recherche d'un travail. La deuxième étoile serait pour le financement des études et la perception d'un salaire, de quoi être plus indépendant. La troisième est bien entendu l'ouverture d'esprit, la compréhension du monde de l'entreprise et une vision sur différents jobs.*

*Mais c'est Rennes SB qui apporte les deux dernières étoiles. L'alternance est compatible avec l'échange académique, ce qui est très rarement le cas ailleurs. Enfin, à travers son Career Centre, Rennes SB accompagne ses étudiants dans la recherche et l'élaboration de leurs contrats.*

**Clément Pereira, P30, PGE 2 en alternance,  
Master Innovative Project Management New Business  
Development Manager (RPI-NBDM)**





# L'INTERNATIONAL

## AMÉRIQUE DU NORD

Canada : Charlottetown, Sherbrooke, Sudbury, Waterloo  
 Alabama : Florence, Troy  
 Arizona : Flagstaff  
 Caroline du Nord : Pembroke  
 Dakota du Sud : Aberdenn, Madison  
 Iowa : Cedar Falls ●  
 Kansas : Topeka  
 Mississippi : Cleveland  
 Missouri : Cape Girardeau, Maryville, Parkville, Rolla, Springfield, Saint-Charles  
 New-York : Plattsburg  
 Ohio : Dayton  
 Pensylvanie : Clarion  
 Tennessee : Clarksville, Cookeville  
 Texas : Beaumont, Richardson, San Antonio  
 Utah : Ogden

## AMÉRIQUE DU SUD

Argentine : Buenos Aires, Rosario  
 Brésil : Curitiba, Sao Paulo, Varginha  
 Chili : Santiago  
 Colombie : Bogota, Chia  
 Costa Rica : San José  
 Equateur : Quito  
 Mexique : Puebla, Hermosillo Sonora, Mexico  
 Pérou : Lima

## EUROPE

Allemagne : Aachen, Berlin ●, Bochum  
 Autriche : Dornbirn, Klagenfurt  
 Belgique : Anvers, Ghent, Heverlee  
 Bulgarie : Blagoevgrad, Dobrich, Sofia  
 Chypre : Nicosia  
 Croatie : Rijeka, Zagreb  
 Danemark : Aarhus  
 Espagne : Alicante, Barcelone, Madrid, Pampelune  
 Estonie : Tallinn  
 Finlande : Lappeenranta, Rovaniemi, Vantaa  
 Grèce : Athènes  
 Hollande : Amsterdam, Rotterdam  
 Hongrie : Budapest  
 Irlande : Galway, Limerik  
 Italie : Florence, Rome  
 Lettonie : Riga  
 Norvège : Oslo, Trondheim  
 Pologne : Cracovie, Poznan  
 Portugal : Lisbonne  
 République tchèque : Prague  
 Roumanie : Cluj-Napoca, Timisoara  
 Royaume Uni : Birmingham, Coventry, Hatfield, Portsmouth  
 Slovaquie : Bratislava  
 Slovénie : Ljubljana  
 Suède : Lund  
 Suisse : Zhaw ●

## UN RÉSEAU PUISSANT D'UNIVERSITÉS PARTENAIRES

Le réseau étendu des universités partenaires de Rennes School of Business offre à tous les étudiants des opportunités d'échanges en cohérence avec les spécialisations de leur formation. Rennes School of Business dispose d'un portefeuille de 350 universités partenaires majeures situées sur les 5 continents, dont 9 doubles-diplômes.



RETROUVER LA TOTALITÉ DE NOS UNIVERSITÉS PARTENAIRES

## AFRIQUE

Afrique du sud : Stellenbosch

## MOYEN ORIENT

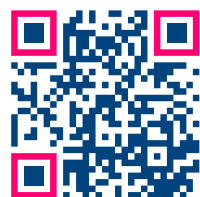
Kazakhstan : Almaty  
 Turquie : Ankara, Istanbul  
 Émirats Arabes Unis : Al-Aïn

## ASIE

Chine : Chengdu, Pékin ●, Shanghai ●  
 Corée du Sud : Incheon, Daejeon, Séoul  
 Inde : Ahmedabad, Calcutta, Manipal  
 Indonésie : Bandung, Jakarta  
 Japon : Akita, Nisshin ●, Oita  
 Malaisie : Selangor  
 Philippines : Quezon City  
 Russie : Moscou ●, Saint-Petersbourg  
 Taïwan : Hsinchu ●, Taipei ●  
 Thaïlande : Bangkok, Nakhon Pathom

## Océanie

Australie : Adelaïde



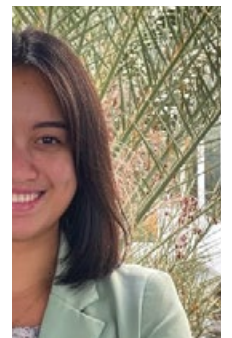
L'INTERNATIONAL À RENNES SB



Depuis le baccalauréat, j'ai eu un parcours un peu atypique, rythmé par mon désir de faire carrière à l'international et de disposer d'un excellent bagage académique. Rennes School of Business m'a permis de choisir un cursus adapté, de qualité, et sur un campus où l'international est omniprésent.

En trois ans de PGE, j'ai pu faire partie de l'association 4L Trophy Coordination, effectuer un stage de césure dans la capitale mexicaine, développer mon projet professionnel en me spécialisant sur un double-diplôme (MSc en International Negotiation and Business Development) et devenir une personne ambitieuse, employable sur n'importe quelle partie du globe (ou presque).

**Teddie PANG, P28 (2018-2021), MSc in International Negotiation and Business Development.**



# VOTRE CARRIÈRE



Le Career Centre de Rennes School of Business propose aux étudiants une large gamme d'événements, de services et de formations et optionnelles pour construire leur carrière.

## ACCOMPAGNER LES ÉTUDIANTS DANS LEUR DÉVELOPPEMENT DE COMPÉTENCES ET LEUR INSERTION PROFESSIONNELLE

Tout au long du cursus, le Career Centre accompagne les étudiants dans leur projet professionnel. Ils bénéficient d'interlocuteurs privilégiés, d'ateliers de préparation et d'événements conçus pour

eux. Forte de ses nombreux partenariats d'entreprises, l'école met à disposition des étudiants : offres de stage, d'alternance et de recrutement en France et à l'international.

## LE CAREER CENTRE VOUS PROPOSE :

**Corporate Days** : journée 100 % carrière avec des ateliers, tables rondes et rencontres entreprises.

**Forums de recrutement** pour entrer en contact avec des employeurs.

**Afterwork**, networking avec des professionnels, des Alumni et des experts métiers/secteurs.

**Ateliers dédiés à l'orientation**, au développement personnel et professionnel.

**Boosters**, sessions complémentaires aux Corporate Days.

**Offres de stages, d'alternance et d'emploi** en France et à l'international.

**Outils** pour optimiser la recherche de stage, d'alternance et se former.

**Conseils et aide** en petits groupes ou individuels sur rendez-vous.



2021 CORPORATE DAYS CONFERENCE : DIGITALLY DRIVEN SUPPLY CHAIN MANAGEMENT



*J'ai choisi de suivre le programme PGE pour trois raisons. Tout d'abord, il m'offrait la possibilité de refaire un échange universitaire à l'étranger, une expérience que j'ai beaucoup appréciée lors de mon Bachelor IBPM. Ensuite, la possibilité de faire deux stages, un en première année et le second en deuxième année. Je trouve que les stages sont très valorisants et importants dans le cursus.*

*Enfin, la possibilité d'effectuer mon PGE en double-diplôme avec le MSc SMEI, lui-même en partenariat avec l'École des Métiers de l'Environnement UniLaSalle. Étant très intéressée par le commerce et le développement durable, ce master me permet d'inclure à tous les niveaux de l'entreprise cette notion de durabilité et de respect de l'environnement. Le partage des connaissances entre étudiants des deux écoles est très intéressant.*

*La fin de mes études arrive prochainement et ce programme m'a permis d'appréhender la vie active sereinement grâce à toutes les connaissances et compétences que j'ai pu acquérir.*

**Claire Lejolivet**, Bachelor IBPM Promo 8, PGE Promo 29, MSc in Sustainable Management & Eco-Innovation (SMEI)



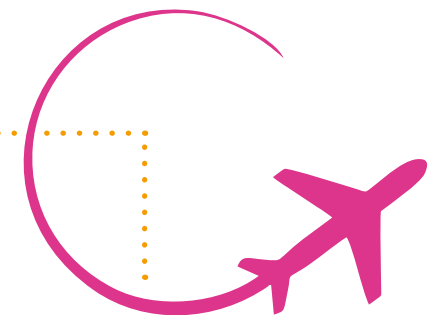
## MON CAREER PASSPORT BY RENNES SCHOOL OF BUSINESS opening new horizons

### UN ESPACE INTERACTIF POUR DONNER VIE À VOTRE PROJET PROFESSIONNEL !

Construisez votre projet pas à pas, autour de compétences clés qui seront évaluées chaque année par un professionnel.

Après chaque atelier, événement carrière ou expérience professionnelle, vous enrichissez votre réflexion et votre Career Passport.

**Votre conseiller carrière est à vos côtés pour suivre votre évolution et faire le point lorsque vous en avez besoin.**





# ALUMNI,



# LE RÉSEAU

Vaste réseau national et international de plus de 22.500 membres, l'association Rennes SB Alumni offre aux étudiants comme aux diplômés de l'école : offres d'emploi, offres de stage, conférences, présentations de guest speakers, rencontres à thèmes...

### Les missions de l'association

- Favoriser les échanges entre alumni grâce à l'animation du réseau.
- Être un accélérateur d'opportunités professionnelles pour ses membres.
- Contribuer au rayonnement externe de Rennes School of Business et à la vie de l'école.

## LE SAVIEZ-VOUS ?

### UN LARGE PANEL DE MÉTIERS ACCESSIBLES DANS TOUS LES SECTEURS !

Nos diplômés travaillent dans tous les secteurs : achats, logistique, vente, marketing, gestion, audit, expertise comptable, humanitaire, social, commerce international, communication, événementiel, publicité, presse, banque, assurances, immobilier, finance, administration, conseil, RH, formation, collectivités, informatique, Internet, gestion des SI, culture, édition.

## INSERTION PROFESSIONNELLE

Selon la 29<sup>e</sup> enquête CGE 2021 sur l'insertion des jeunes diplômés des Grandes Écoles, l'école de commerce reste le meilleur passeport pour l'emploi avec un taux net d'emploi à moins de 6 mois de **79,5 %** et **81,2 %** de CDI (écoles de management, enquête réalisée entre décembre 2020 et mars 2021).



*Personnellement, le réseau m'a surtout servi à recruter et par la suite j'ai pu franchir des étapes dans ma carrière grâce notamment au coaching proposé par les Alumni [...]. Mais l'exemple le plus important, c'est la rencontre avec mon associé lors d'un Club Alumni à Paris.*

*On a échangé et par la suite, on a eu envie de créer ensemble INOCO et d'ailleurs notre premier salarié « en structure » était un alternant du programme IT Business Management.*

**Élodie Brasey (P20),**  
Vice-présidente du Réseau  
Rennes SB Alumni, Présidente  
et co-fondatrice d'INOCO



**BIENVENUE  
À TOUS LES ÉTUDIANTS  
DE RENNES SB**



## LES ÉTUDIANTS SONT LES PORTEURS DES VALEURS DE RENNES SB !

### AUDACE

inventer demain, c'est se donner les moyens d'aller là où les autres n'ont pas encore été.

### OUVERTURE

parce que l'inspiration est là, sous nos yeux, il est indispensable de s'imprégner du monde qui nous entoure.

### CRÉATIVITÉ

remettre au cœur de notre démarche la valeur de l'idée, et savoir penser en dehors des sentiers battus pour inventer de nouveaux modèles.

### HUMILITÉ

parce que face à la complexité du monde, il faut être humble et savoir se remettre en question.

### LIBERTÉ

former des esprits libres, c'est refuser de nous laisser enfermer dans des cadres rigides.

# TARIFS ET FINANCEMENT

## FRAIS DE SCOLARITÉ

1<sup>re</sup> année du PGE : 13 250 €\*  
2<sup>e</sup> année du PGE : 13 250 €\*  
3<sup>e</sup> année du PGE : 14 250 €\*

- Tarifs garantis sur toute la durée du cursus.
- Pas de frais de scolarité supplémentaires liés à l'échange académique, peu importe la destination.

\*Tous frais compris (sauf CVEC) sauf tests de langue TOEIC/TOEFL également non inclus.

## PRÊT GARANTI PAR L'ÉTAT

- Ouvert à tous
- Remboursement différé possible
- Montant maximal 15 000 €

**Conditions requises :**  
27 ans max., nationalité française/ UE/EEE, résidence régulière en France depuis au moins 5 ans à la conclusion du prêt.

## ALTERNANCE

Cette voie permet de cumuler expérience professionnelle et salaire. L'entreprise d'accueil prend en charge les frais de scolarité.

## BOURSE SOLIDAIRE & SOCIALE (RENNES SB & ALUMNI)

**Bénéficiaires :** être inscrit à Rennes SB en année N-1, étudiants boursiers prioritaires et/ ou personnes justifiant de revenus fiscaux modérés et moyenne académique annuelle (GPA) supérieure à 3.

**Modalités :** soumission de dossier accompagné des justificatifs demandés sur RISE (plateforme étudiants de Rennes SB).

**Montant :** 200 bourses attribuées, de 500 à 3 000 euros.

## BOURSE D'EXCELLENCE (RENNES SB)

**Bénéficiaires :** les 30 meilleurs élèves issus de classes préparatoires inscrits sur le PGE de Rennes SB.

**Modalités :** financement partiel ou total de votre 1<sup>re</sup> année (sur critères sociaux)/ Accompagnement renforcé vers l'alternance/ Intégration à un parcours talent dédié aux étudiants à haut potentiel.

## BOURSE JEAN GOUBIN (RENNES SB)

**Bénéficiaires :** étudiants ayant suivi la 1<sup>re</sup> année du PGE, justifiant d'un contrat de travail étudiant et boursiers du CROUS.

**Montant :** fixé par la Fondation Jean Goubin à la réception de la demande.

## BOURSE ERASMUS

Allocation attribuée aux étudiants effectuant un stage ou une partie de leurs études dans le cadre d'un échange (UE). Les personnes en situation de handicap peuvent bénéficier d'une bourse additionnelle : Erasmus+.

**Conditions requises :** critères académiques, sous condition de revenus et motivation.

## BOURSE CROUS

Bourse attribuée sur critères sociaux aux étudiants en formation initiale. Bac ou titre équivalent requis.

# ADMISSION

Le Programme Grande École de Rennes SB est accessible sur concours via la banque d'épreuves ECRICOME. Vous êtes éligible si vous êtes étudiant :

- **EN CLASSES PRÉPARATOIRES AUX GRANDES ÉCOLES OPTION ECE, ECS & ECT : 325 PLACES**
- **EN CLASSES PRÉPARATOIRES LITTÉRAIRES OPTION ULM A/L, B/L & ENS LYON : 25 PLACES**
- **EN COURS DE FORMATION BAC+2 OU TITULAIRE D'UN DIPLÔME DE NIVEAU BAC+2** (admission en niveau Licence 3) : **150 PLACES**
- **EN COURS DE FORMATION BAC+3 OU TITULAIRE D'UN DIPLÔME DE NIVEAU BAC+3** (admission en niveau Master) : **250 PLACES**

## RENCONTREZ-NOUS EN PRÉSENTIEL OU EN VIRTUEL !

### JOURNÉES PORTES OUVERTES

#### Campus de Rennes

Mercredi 8 décembre 2021 - 18 h à 21 h

Samedi 13 novembre 2021 - 9 h à 17 h

Samedi 12 mars 2022 - 9 h à 17 h

Samedi 8 janvier 2022 - 9 h à 17 h

#### Campus de Paris

Samedi 5 février 2022 - 10 h à 14 h

[rennes-sb.fr/calendrier](https://rennes-sb.fr/calendrier)



## CONCOURS ECRICOME :

Sur [ecricome.org](https://ecricome.org)

- Téléchargez les brochures des concours correspondant à votre profil de candidat.
- Préparez-vous aux concours grâce à la mise à disposition gratuite des annales.
- Retrouvez également les conseils de préparation aux oraux !



LE CONCOURS ECRICOME À RENNES

## VOTRE CONTACT PRIVILÉGIÉ



### MORGANE DUVALLET

ADMISSION OFFICER  
MASTER IN MANAGEMENT  
PROGRAMME GRANDE ÉCOLE

[morgane.duvallet@rennes-sb.com](mailto:morgane.duvallet@rennes-sb.com)  
Tél. : +33 (0)2 99 33 48 21  
[rennes-sb.com](https://rennes-sb.com)

- [linkedin.com/school/rennessb](https://linkedin.com/school/rennessb)
- [facebook.com/Rennessb](https://facebook.com/Rennessb)
- [instagram.com/pgerennessb](https://instagram.com/pgerennessb)
- [twitter.com/rennessb](https://twitter.com/rennessb)
- [rennes-sb.com](https://rennes-sb.com)
- [admissions@rennes-sb.com](mailto:admissions@rennes-sb.com)



**ON PEUT RENTRER  
DANS UNE ÉCOLE  
À RENNES**

**ET EN SORTIR  
AVEC UN DIPLÔME  
AU JAPON.**



**RENNES  
SCHOOL  
OF BUSINESS**

**UNFRAMED THINKING**

