



Été 2018
N°2

la GAZETTE de la MMIN

• A VOS AGENDAS

• Géofestival Beaufortain Vanoise

Dimanche 22 juillet Conférence sur la formation des Alpes
à 20h **Lundi 23 juillet** Géorando entre le Roc Marchand et le
Quermoz

• **Fête du Beaufort** **Dimanche 5 août** à partir de 10h
Fabrication du Beaufort, Marché de producteurs et d'artisans,
Repas Jeux et Animations

• Les Cortis d'en Haut **Dimanche 9 septembre**

Thème le Navet. Vente des légumes des jardins de montagne.
Marché de producteurs et d'artisans. Troc de graines et plants.
Projection. Conférence avec Pascal ASPE du Centre d'Écologie
Pratique TERRE VIVANTE. Repas et Animations.

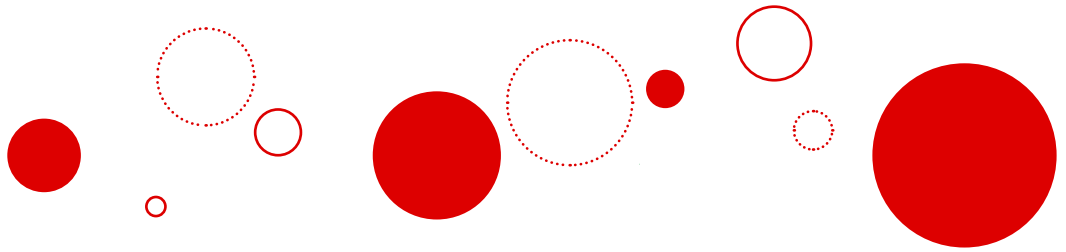
EDITO
Page 2

GÎTE LE TILLEUL
Page 3

GROUPEMENT
D'ACHAT
Page 4

Association loi 1901
n°0731002463

 **Nâves**



Un bilan positif pour la saison 2017/2018 et des projets de développement pérenne pour la Vallée de Nâves.

L'exercice comptable de la Maison de la Montagne ne couvre pas l'année civile, mais court du 1er mai au 30 avril, de manière à pouvoir arrêter nos comptes à l'issue de chaque saison hivernale. Après transmission et analyse de toutes les données, ces comptes annuels sont certifiés par notre cabinet d'expertise comptable et nous sommes en mesure de les présenter aux adhérents, lors de notre Assemblée Générale annuelle qui se tient en juin. Ces comptes concernent l'ensemble de notre activité « rémunératrice » : gestion du domaine nordique (ventes de forfaits et locations d'équipements de ski de fond/raquettes), animations tout au long de l'année, ventes de produits. Sachant que nous assumons par ailleurs des services ne générant pas de recettes : accueil, information, promotion.

Cette année, notre résultat d'exploitation est bénéficiaire, tout comme celui de l'exercice précédent. Nous avons en effet réalisé une très bonne saison hivernale, du fait d'un excellent enneigement, mais malgré une météo souvent médiocre les week-ends et les vacances scolaires. Nous avons ainsi dépassé le niveau de chiffre d'affaires de l'hiver 2012-2013, qui était précédemment notre année record depuis l'existence du domaine nordique de Nâves.

Dès la fin de la saison hivernale, la Maison de la Montagne a poursuivi son rôle d'animation et de développement local : soirée-concert d'Émilie ZOÉ le 26 mai dans le cadre de notre partenariat fructueux avec le Dôme Théâtre d'Albertville, troisième édition des randos VTT le 24 juin, poursuite de l'activité du groupement d'achat permettant l'accès à des produits locaux de qualité (charcuterie, fromages, pain, fruits, ...).

Pour cet été, nous sommes partenaires de la cinquième édition du Géofestival (« Voyage au centre de la pierre » du Beaufortain au Parc National de la Vanoise) qui fera étape les 22 et 23 juillet à Nâves. Et nous organisons bien entendu nos deux évè-

nements habituels : la 12ème édition de la fête du Beaufort le 5 août à Grand-Nâves (intégrée dans le cadre de la programmation des 50 ans de l'AOP, avec comme nouveauté l'organisation d'un concours de pétanque) et la 13ème édition des Cortis d'en haut le 9 septembre à Fontaine avec la présence cette année de Terre Vivante, structure de référence en matière de jardinage écologique.

Pour terminer, signalons deux atouts supplémentaires sur lesquels nous comptons nous appuyer :

1) Le territoire « Valmorel – Vallées d'Aigueblanche » vient d'obtenir le label « site VTT FFC » délivré par la Fédération Française de cyclisme : 27 parcours VTT ont été balisés, dont 10 sur le secteur de Nâves plus un « parcours enduro » montant jusqu'au lac du Bozon.

2) Après avoir réhabilité et aménagé le bâtiment de l'ancienne cure de de Fontaine, dont elle est propriétaire, la commune de La Léchère a lancé cet hiver un appel d'offres pour choisir un gestionnaire de ce nouveau gîte. Nous avons présenté notre candidature et, au terme de la procédure, la Maison de la Montagne a été choisie comme gestionnaire, dans le cadre d'une délégation de service public. Ce gîte bénéficie d'un classement « 4 épis » par les Gîtes de France.

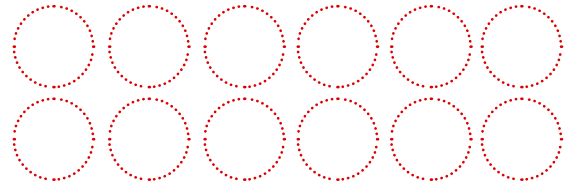
Cela va favoriser un renforcement de la fréquentation de notre vallée, par une diversification des pratiques sportives et par une augmentation de l'offre d'hébergement.

Avec nos professionnels (notre salariée permanente, notre équipe de saisonniers, nos divers prestataires) avec le concours de vous toutes et vous tous (adhérents, bénévoles), poursuivons notre action de dynamisation et de valorisation de notre belle vallée de montagne, préservée et accueillante !

..... Jacques Delorme
Président

Gîte de France

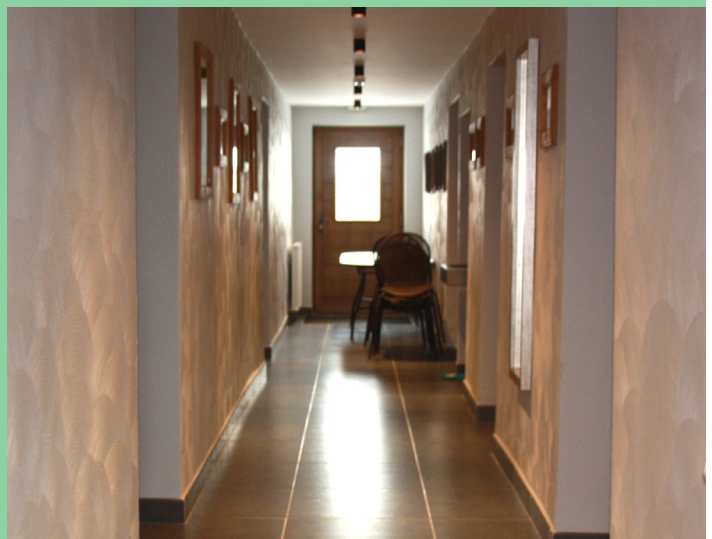
4 épis *Le Tilleul*



Cette belle bâtisse, située à l'entrée de Fontaine, porte le nom du tilleul centenaire, qui le jouxte. L'agencement intérieur offre tout le confort moderne, invite aux plaisirs de la convivialité et de la liberté.

Le Tilleul a une capacité d'accueil de 12 personnes avec accès configuré pour les personnes à mobilité réduite. Sur une surface totale de 120 m², les espaces créés permettent la vie commune tout en préservant les besoins d'intimité, un couloir traversant dessert l'ensemble. La partie jour est ouverte sur une terrasse de 25 m² orientée sud, qui se prolonge en un espace vert avec une vue dégagée. Les cinq chambres sont spacieuses, deux d'entre elles ont une salle de bains attenante.

La rénovation réalisée dans un style moderne conserve, dans les détails, la touche chaleureuse et conviviale de l'ambiance montagnarde. L'équipement est particulièrement soigné pour un confort optimal. La cuisine dispose de tous les appareils électroménagers pour satisfaire les envies créatives et gourmandes des visiteurs. Le local à ski est pourvu d'un séchoir à chaussures.



Pour réserver :

Directement par la MMN avec, en hiver, une réduction de 10% sur la location de matériel (skis de fond et raquettes) OU par internet en exclusivité sur le site des Gîtes de France.

Disponible à la semaine, en week-end. Draps et serviettes fournis en option, service de ménage possible sur demande.

ADHÉRER
PARTICIPER
SOUSCRIRE
ECHANGER
SOUTENIR
SE RÉUNIR
PARTAGER
PLAISIR

Un groupement d'achat ! Pourquoi ? Pour Qui ? Comment ça marche ?

Le groupement d'achat permet de bénéficier de produits de qualité d'origine locale. Il favorise le circuit court et soutient le savoir-faire des producteurs.

Destiné aux amoureux de produits régionaux et artisanaux. *Viandes de Belledonne, de la Ferme des Cathelins, les poulets bio d'Aldo, le Pain de Garance et les Fruits du Coteau. Une nouveauté dès cet été, fromage de chèvre de l'alpage de Nâves proposé par Benjamin et Marine.*

Fanny édite la liste des produits en commande, environ toutes les quinze semaines, vous la recevez automatiquement dans votre boîte mail (si vous avez communiqué votre adresse mail). Sinon cette liste est à disposition à l'accueil de la MMN et également sur le site de la MMN. Fanny regroupe ensuite les commandes par producteur, organise la livraison à la MMN et la remise des commandes aux clients. Une belle organisation qui satisfait nos adhérents !

Pour tous renseignements produits et commandes

Tél : 04.79.24.40.13 // mmnaves@wanadoo.fr //

www.naves-savoie.com

Bulletin d'adhésion 2018-2019

NOM :

PRENOM :

Prénom du conjoint :

Prénom des enfants :

Adresse :

Code Postal : Ville :

Téléphone Domicile : Portable :

Adresse mail:.....

● Adhésion individuelle 10 €

● Adhésion famille 20 €

● Adhésion professionnelle + adhésion individuelle 43 €

● Adhésion professionnelle + adhésion familiale 53 €

Réglement : Chèque n°.....Espèces (Montant en lettres).....

Chèque libellé au nom de la Maison de la Montagne

Je soussigné (e) **accepte / n'accepte pas** (entourer la mention choisie) que les photos sur lesquelles je figure ou sur lesquelles figure(nt) mon (mes) enfant(s) soient utilisées par la MMN pour l'illustration de ses programmes d'activité, sur son site internet www.naves-savoie.com, sur Facebook et dans la presse locale.

DateSignature.....