

## Guide d'installation du Répéteur Wifi



Retrouvez le guide d'installation en ligne sur [www.monrepeteurwifi.com](http://www.monrepeteurwifi.com)

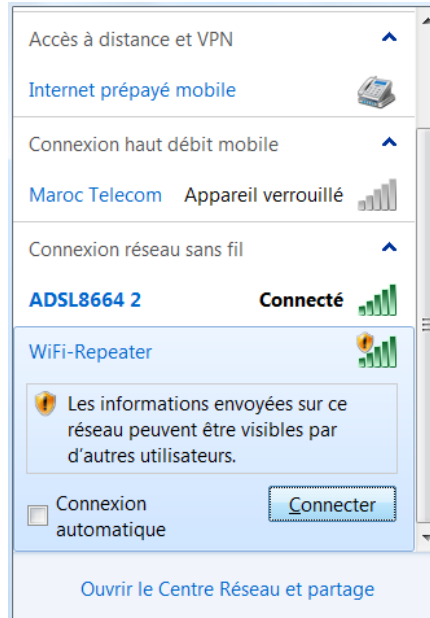
L'objectif de ce guide est de vous expliquer les manipulations à faire pour pouvoir installer votre nouveau répéteur Wifi.

1. Branchez l'appareil dans un endroit où le réseau Wifi principal est facilement disponible. Cliquez sur l'icône « Réseau » en bas à droite du bureau de votre ordinateur.

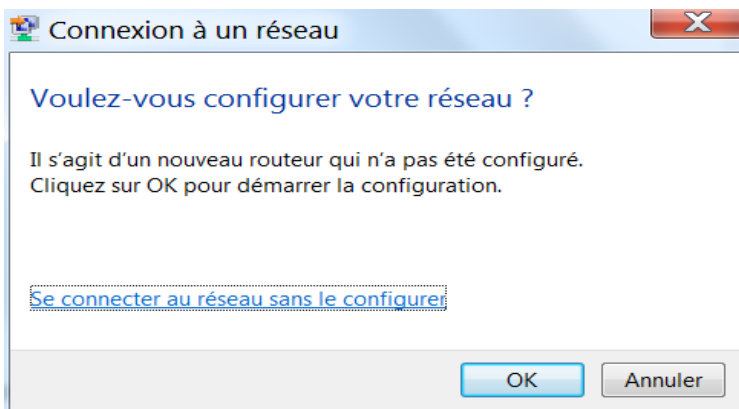
Après 15 secondes, le réseau « **Wifi-Repeater** » apparaît. Si le réseau ne s'affiche pas, réactualisez jusqu'à ce qu'il apparaisse.



2. Cliquez sur le réseau « **Wifi-Repeater** » puis connectez-vous.



Note : lorsque vous branchez le répéteur Wifi, si la boîte de dialogue ci-dessous apparaît, appuyez sur « **Se Connecter au réseau sans le configurer** ».



Une fois la connexion établie, 2 lumières vertes apparaissent (*voir ci-contre*).

- Ouvrez votre navigateur, et entrez « 192.168.10.1 » dans la barre d'adresse, puis appuyez sur « Entrer ». Entrez comme Nom d'utilisateur « admin » et comme Mot de passe « admin », puis cliquez sur « Se connecter ». [Etape 1]

- Une fois identifié, veuillez sélectionner votre réseau Wifi. Si ce dernier n'est pas disponible dans la liste, cliquez sur rafraichir. Une fois le réseau sélectionné cliquez sur suivant. [Etape 2]

| Nom du réseau | Canal | Sécurité         | Signal | Sélectionner          |
|---------------|-------|------------------|--------|-----------------------|
| ADSL 8664 5   | 11    | WPA2-PSK         |        | <input type="radio"/> |
| ADSL 2635 3   | 1     | WPA-PSK/WPA2-PSK |        | <input type="radio"/> |
| ADSL 3726 2   | 6     | WPA-PSK/WPA2-PSK |        | <input type="radio"/> |

- Veuillez introduire votre clé de sécurité Wifi puis cliquez sur **Suivant**.  
Si votre réseau Wifi n'est pas protégé par une clé de sécurité cliquez directement sur **Suivant**.  
Si vous avez oublié votre clé de sécurité Wifi veuillez consulter la dernière page du guide. [Etape 3]  
Note 1: Assurez vous que votre réseau wifi est actif et que vous avez introduit le bon mot de passe (minimum 8 caractères).  
Note 2 : Si vous avez des problèmes de connections, vous devez réinitialiser votre répéteur (il faut maintenir le bouton réinitialiser sur le boitier pendant 15 secondes).

| Nom du réseau | Canal | Sécurité         | Signal | Sélectionner                     |
|---------------|-------|------------------|--------|----------------------------------|
| ADSL 8664 5   | 11    | WPA2-PSK         |        | <input checked="" type="radio"/> |
| ADSL 2635 3   | 1     | WPA-PSK/WPA2-PSK |        | <input type="radio"/>            |
| ADSL 3726 2   | 6     | WPA-PSK/WPA2-PSK |        | <input type="radio"/>            |

Se connecter à : ADSL 8664 5

Clé de sécurité :

Masquer les caractères

6. Félicitations ! Votre répéteur Wifi est maintenant configuré. Branchez le dans un endroit où le réseau Wifi est faible (au moins deux barres de puissance). [Etape 4]

Le répéteur Wifi améliore la puissance de votre signal et étend la portée de connexion.

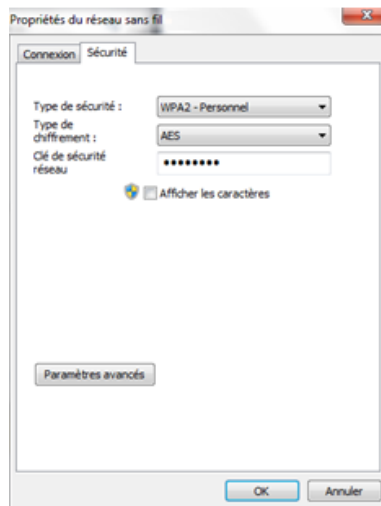
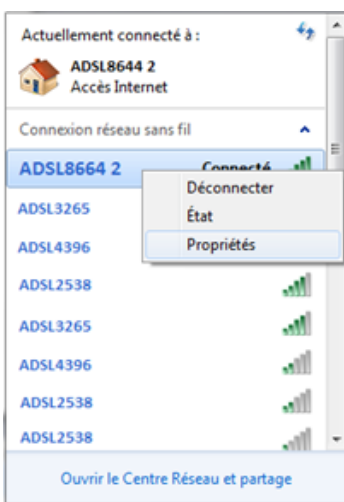
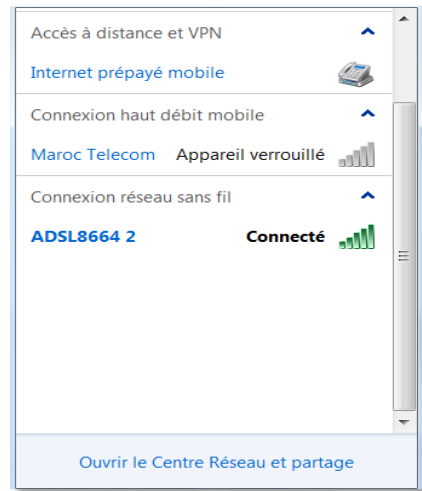
Cliquez sur l'icône « Réseau » pour accéder à la liste des réseaux Wifi disponibles (en bas à droite du bureau). Votre réseau Wifi est maintenant disponible avec une plus grande puissance.

**Comment retrouver sa clé de sécurité Wifi :**

1/ Cliquez sur l'icône « Réseau » pour accéder à la liste des réseaux Wifi (en bas à droite du bureau).

2/ Cliquez avec le bouton droit de la souris sur votre réseau et sélectionnez « propriétés »

3/ Allez sur l'onglet « Sécurité » et cochez. « Afficher les caractères ». Votre mot de passe Wifi apparaîtra.



## FAQ

### 1. A quoi sert le répéteur WIFI ?

Habituellement un routeur WIFI permet de capter le signal Internet dans 3/4 pièces adjacentes avec une portée de 30/90 m<sup>2</sup>. Le répéteur WIFI permet d'étendre cette portée à plus de 120 m<sup>2</sup> et de couvrir un plus grand nombre de pièces.

### 2. Comment cela fonctionne ?

Il faut brancher le répéteur dans une pièce où le réseau WIFI est présent (même si le signal est faible). Le répéteur va agir comme une antenne et relayer votre signal WIFI.

### 3. Comment se fait la connexion au routeur ?

La connexion entre le répéteur et le routeur est sans fil. Il suffit juste de suivre le guide d'installation.

### 4. Comment se fait la connexion à partir de mon ordinateur/tablette/Smartphone ?

Une fois le répéteur installé, le signal WIFI amplifié garde les mêmes caractéristiques que le signal de départ : même nom, même mot de passe. Vous y accédez comme vous accédez habituellement à votre réseau WIFI.

### 5. Puis-je connecter plusieurs appareils au répéteur ?

Oui, il n'y a pas de limite du moment que vous n'avez pas imposé une limite sur votre routeur.

### 6. Puis-je le changer de pièce sans problème ?

Oui, à condition que le signal WIFI soit présent dans la nouvelle pièce. Vous n'aurez pas besoin de le reconfigurer. Il gardera votre configuration en mémoire.

### 7. Puis-je l'utiliser sur plusieurs réseaux WIFI ?

Si vous voulez utiliser votre répéteur avec un réseau différent, il faudra la réinitialiser (bouton "reset" sur le côté) et le reconfigurer sur le nouveau réseau WIFI.

### 8. Combien de fois puis-je réinitialiser mon répéteur ?

Vous pouvez le réinitialiser autant de fois que vous le voulez.

### 9. J'ai des problèmes de connexion, que se passera-t'il ?

Le répéteur WIFI ne résout pas les problèmes de connexion qui sont dus au routeur. Le répéteur n'amplifie le signal que si le routeur fonctionne correctement. Il faudrait alors contacter le centre d'appels Internet au 115 pour résoudre le problème.

### 10. Le produit est-il sous garantie ?

Oui pour un an à compter de la date d'achat. La garantie couvre les problèmes liés à la fabrication des composants. Elle ne couvre pas les problèmes qui seraient dus au mauvais usage ou à la mauvaise utilisation du répéteur par l'utilisateur. Pour bénéficier de la garantie, vous devez conserver votre facture d'achat.

### 11. Puis-je utiliser deux répéteurs WIFI chez moi ?

Oui, si vous avez besoin de couvrir différents endroits (étages) de votre maison, vous pouvez utiliser plusieurs répéteurs. Il suffira de configurer chacun d'entre eux séparément.

**12. Combien de répéteurs me faut-il ?**

Cela dépend de l'endroit de votre maison où se trouve votre routeur. Nous conseillons d'utiliser un répéteur pour chaque 120m<sup>2</sup> à partir de 90m<sup>2</sup> (qui sont couverts par votre routeur)

**13. Où puis-je acheter les répéteurs ?**

Dans les points de vente Maroc Telecom.

**14. Je suis un professionnel et je voudrais équiper mon commerce/bureau ?**

Le répéteur WIFI fonctionne tout aussi bien pour les particuliers que pour les professionnels. Les locaux commerciaux/professionnels étant plus ouverts que les logements, la portée du répéteur WIFI y est encore meilleure. Nous vous conseillons d'utiliser un répéteur pour chaque 120m<sup>2</sup>.

**15. J'ai du mal à configurer le répéteur, comment je fais ?**

Suivre les instructions sur le guide ou appeler le service après-vente au 05 37 56 37 95.

**16. Est-ce que je peux l'utiliser avec mon décodeur ?**

Oui vous pouvez configurer le répéteur, le mettre près de votre décodeur et brancher le répéteur à votre décodeur (avec un câble Internet RJ45).

**17. Il me faut combien de barres pour que le signal soit bien repris ?**

Là où vous installez votre répéteur, il vous faut au moins 2 barres pour bien pouvoir reprendre le signal.

**18. Si j'ai plusieurs murs et portes chez moi ça marche toujours ?**

Avec les obstacles (murs et portes), le répéteur marche toujours. Seulement, la portée du signal sera plus réduite.

**19. J'ai envie de brancher un ordinateur fixe (sans wifi) au répéteur, je peux faire ça ?**

Oui, ça marche très bien. Vous pouvez reprendre le signal du wifi, brancher le répéteur à une prise électrique et brancher votre ordinateur au répéteur avec un câble Internet RJ45 ; vous pourrez ainsi avoir internet sur votre ordinateur fixe.

**20. Quelles sont les spécifications Techniques du produit ?**

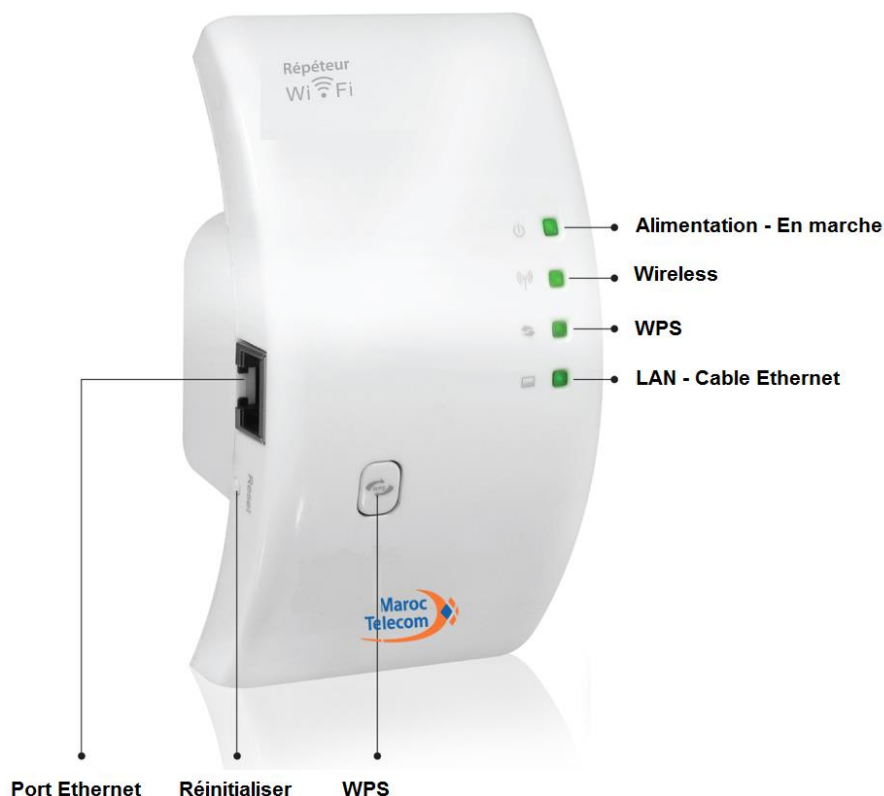
Emballage: 11 x 6 x 5cm

Poids brut : 265 g

Poids net : 110 g

**21. A quoi servent les voyants du répéteur ?**

- Le voyant Alimentation : Lorsque le répéteur est branché, ce voyant doit être allumé en vert en continu.
- Le voyant Wireless : Ce voyant doit clignoter pour dire qu'il reconnaît un réseau wifi ou qu'il est en marche. Si ce voyant ne clignote pas, c'est qu'il n'y a aucun réseau wifi à proximité.
- Le voyant WPS : Ce voyant n'a aucune utilité pour votre répéteur. Il sert à simplifier la phase de configuration de la sécurité des réseaux sans fil.
- Le voyant LAN – port Ethernet : Ce voyant doit être allumé lorsqu'il est branché à un ordinateur fixe ou à un décodeur et que ce dernier est allumé.



## 22. A quoi sert le port Ethernet ?

Le port Ethernet peut être utilisé pour 2 raisons principales :

- Brancher le répéteur avec un câble RJ45 à un ordinateur fixe qui ne se trouve pas à proximité de votre routeur.
- Brancher le répéteur avec un câble RJ45 à un décodeur si celui-ci ne se trouve pas à proximité de votre routeur.

## 23. A quoi servent les boutons du répéteur ?

Le répéteur dispose de 2 boutons :

- Le bouton réinitialiser permet de supprimer les configurations précédentes, et vous permet de le réutiliser avec un autre réseau wifi. Pour réinitialiser votre répéteur, vous devez rester appuyé sur ce petit bouton pendant au moins 15 seconds tout en ayant le répéteur branché. Pour vous assurer que le répéteur a bien été réinitialisé, seul le voyant alimentation doit être allumé, vous devrez ensuite le débrancher, et le rebrancher pour voir « Wifi-Repeater» dans votre liste de réseaux wifi.
- Le bouton WPS n'a aucune utilité, il sert à simplifier la phase de configuration de la sécurité des réseaux sans fil.

**Pour plus d'information, contactez le service après-vente au 05 37 56 37 95 ou connectez-vous sur [www.monrepeteurwifi.com](http://www.monrepeteurwifi.com)**