

EL MAPA CONCEPTUAL

El mapa conceptual es una herramienta de trabajo que ayuda a manejar conceptos y representaciones. Ayuda a explorar lo que se sabe sobre un concepto o un tema; son representaciones gráficas con estructuras jerárquicas mostrando cómo se relacionan las proposiciones generalmente se utilizan figuras geométricas como elipses para encerrar las palabras o enunciados.

¿QUÉ ES UN MAPA CONCEPTUAL?

Es una representación gráfica organizada y jerarquizada de la información, del contenido temático de una disciplina científica, de los programas curriculares o de los conocimientos que poseen los alumnos acerca de una tema.

¿EN QUÉ CONSISTE UN MAPA CONCEPTUAL?

El mapa conceptual representa una jerarquía de diferentes niveles de generalidad, de inclusividad o importancia, y se conforma de: conceptos, proposiciones y palabras enlace (Novak y Gowin, 1988).

Se refieren a objetos, eventos, hechos o situaciones y se representan en círculos llamados nodos.

Existen tres tipos de conceptos:

Supraordinados
(mayor nivel de inclusividad).

Coordinados
(igual nivel de inclusividad)

Subordinados
(menor nivel de inclusividad).

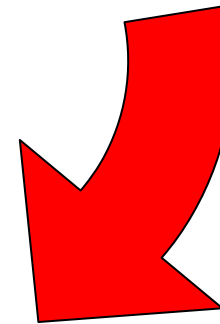
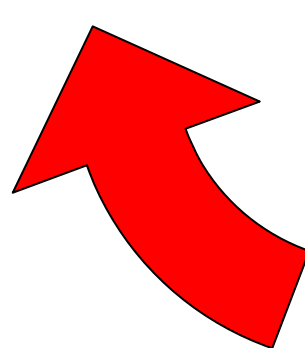
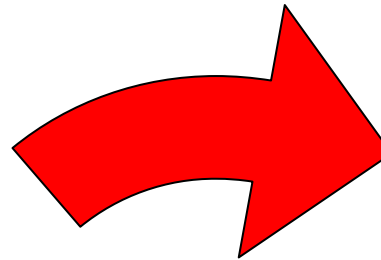
CONCEPTOS

Representan la unión de dos o más conceptos relacionados entre si, mediante una palabra enlace.

PROPOSICIONES

PALABRAS ENLACE

Expresan el tipo de relación existente entre dos o más conceptos y se representan a través de líneas rotuladas.



¿CÓMO ELABORAR UN MAPA CONCEPTUAL?

- 1. Leer el texto detenidamente para localizar su estructura conceptual.**
- 2. Localizar y subrayar los objetos y acontecimientos clave, es decir las ideas principales de un texto.**
- 3. Hacer una lista a manera de inventario de los conceptos.**
- 4. Seleccionar por niveles de inclusividad los conceptos y clasificarlos como supraordinados, coordinados o subordinados.**
- 5. Seleccionar el tema o tópico del mapa conceptual y escribirlo en el nodo superior.**

- 6. Escribir los conceptos en los nodos supraordinados, coordinados o subordinados, jerarquizándolos por sus diferentes niveles de inclusión.**
- 7. Escribir las palabras enlace entre los conceptos y representarlas a través de líneas entre nodos.**
- 8. Revisar el mapa para identificar relaciones que no haya establecido anteriormente.**
- 9. Se contrasta de nuevo el mapa con la estructura del texto.**
- 10. Escribir el título del mapa conceptual y si es necesario una breve explicación del mismo.**

EJEMPLOS

MAPA CONCEPTUAL

Conceptos y
representaciones

Son

Representaciones gráficas
con estructuras
jerárquicas.

Utilizan

Figuras
geométricas.

Realización

Pasos

- Leer el texto.
- Localizar y subrayar.
- Recortar rectángulos.
- Dar un orden.
- Nexos.
- Contrastar.
- Escribir

FUNCIONES DEL LENGUAJE

Se define como

Uso de la lengua que hace un hablante según sus intenciones

Se refiere a /incide sobre

Se manifiesta en

Intención

Referencial

Hechos,
cosas,
ideas

Oraciones
enunciativas

informar

Emotiva

El
propio
hablante

Admirativas, e
nunciativas,
entonación

Expresar
sentimientos

Conativa

El oyente

Imperativas,
entonación

Hacer que
actúe

Fática

El canal de
comunicación

Interrogación,
repeticiones,
frases hechas

Abrirlo
cerrarlo,
mantenerlo

Poética

El propio
mensaje

El estilo,
figuras.

Causar
extrañeza

Metalingüística

El
lenguaje

Definiciones,
aclaraciones

Compartir
mejor el
código

RENACIMIENTO ITALIANO

QUATTROCENTO (S. XIV)

Florenzia

Bonanza económica



Mecenas

Medici

Verpucci



Potenciación artes plásticas

Humanismo

Neoplatonismo



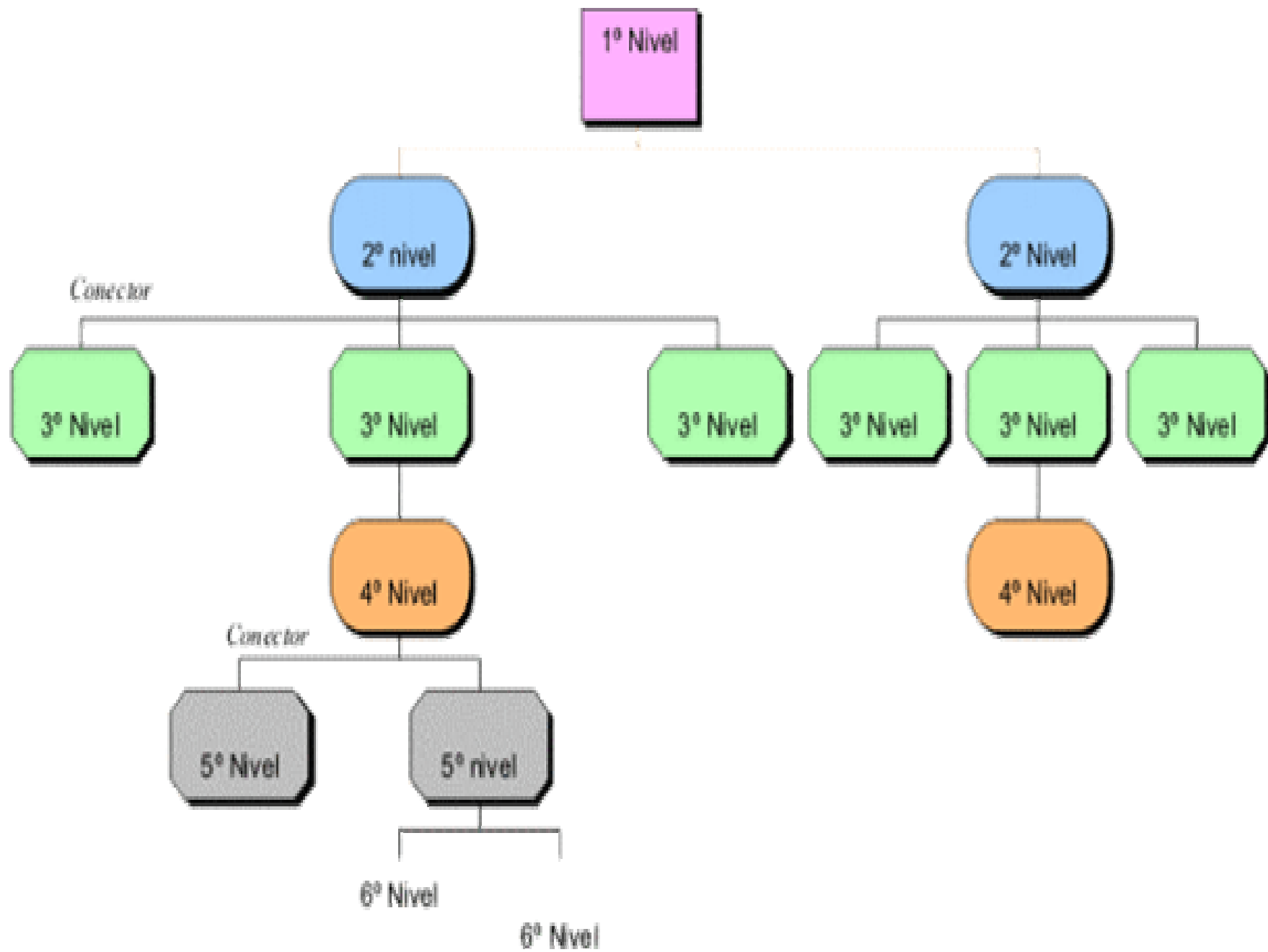
Recuperación Antigüedad

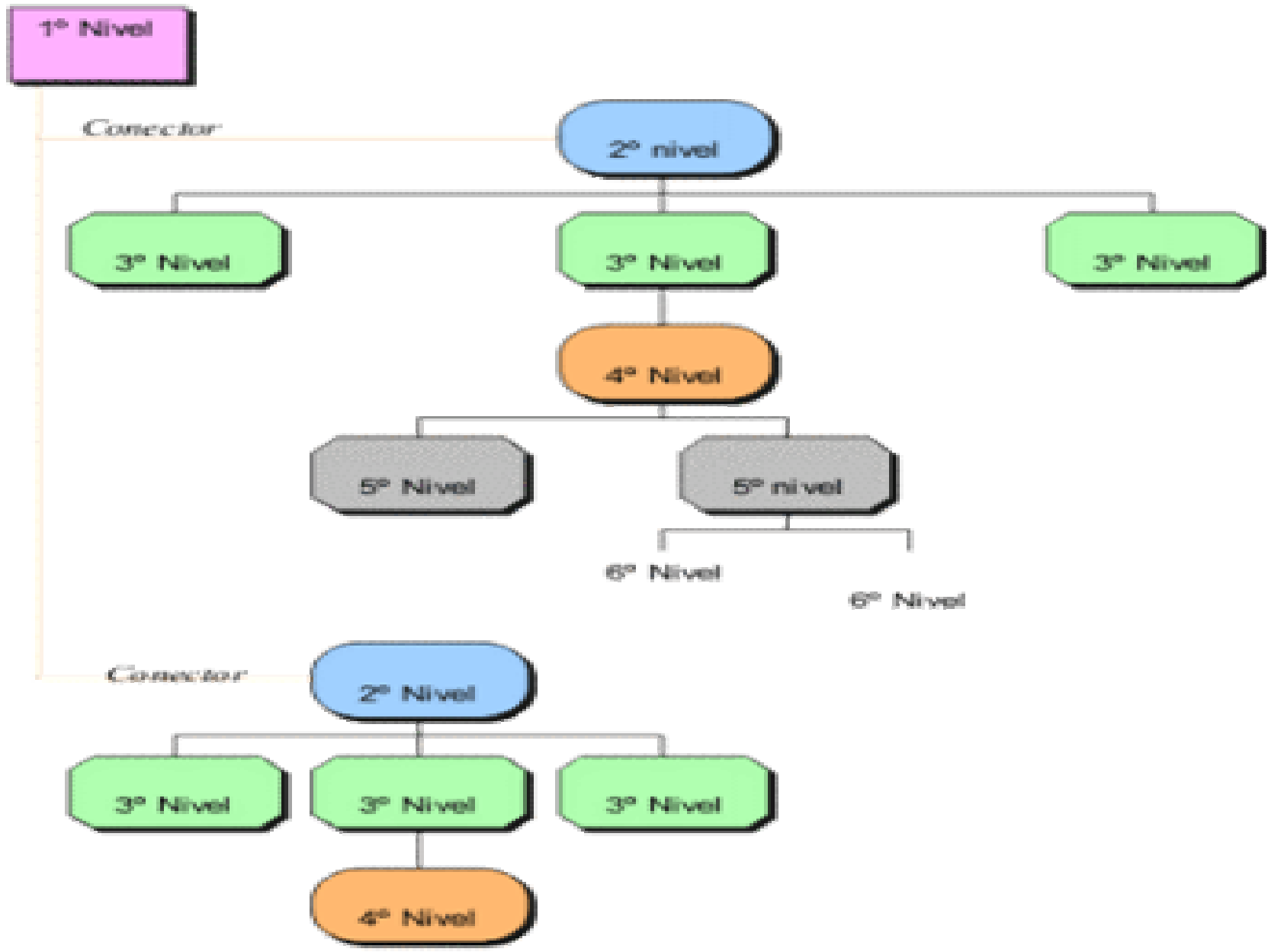


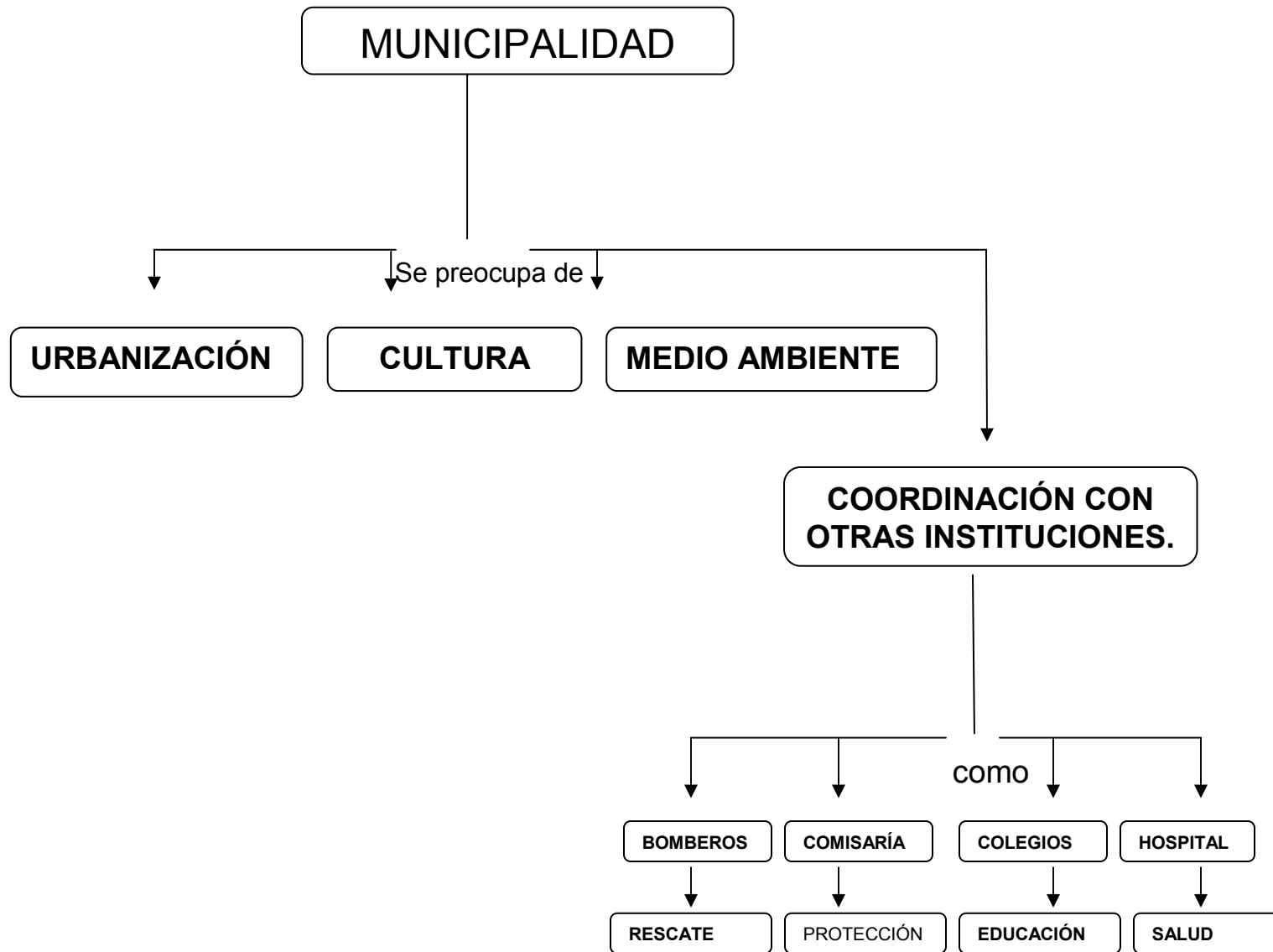
Mitología

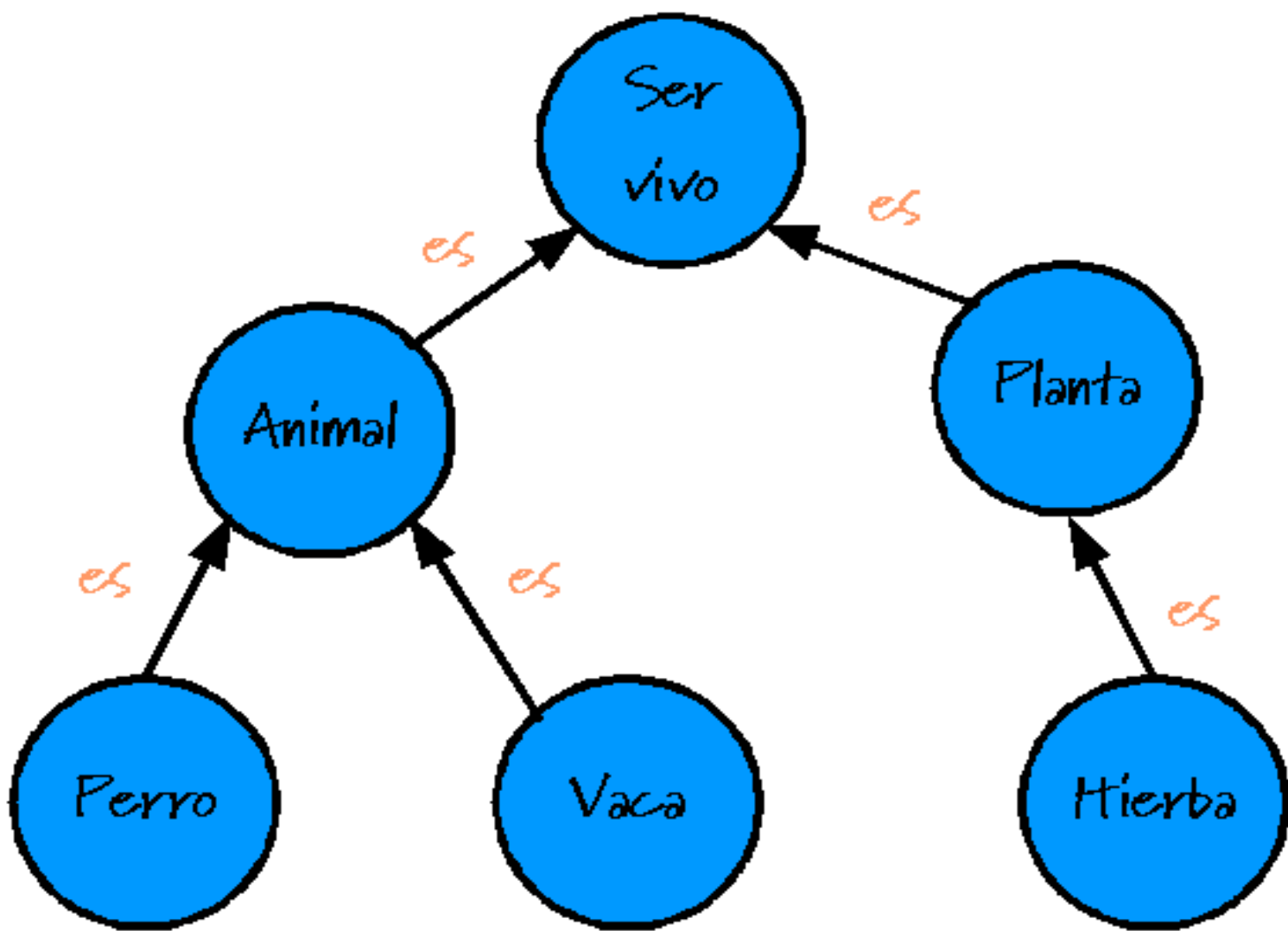


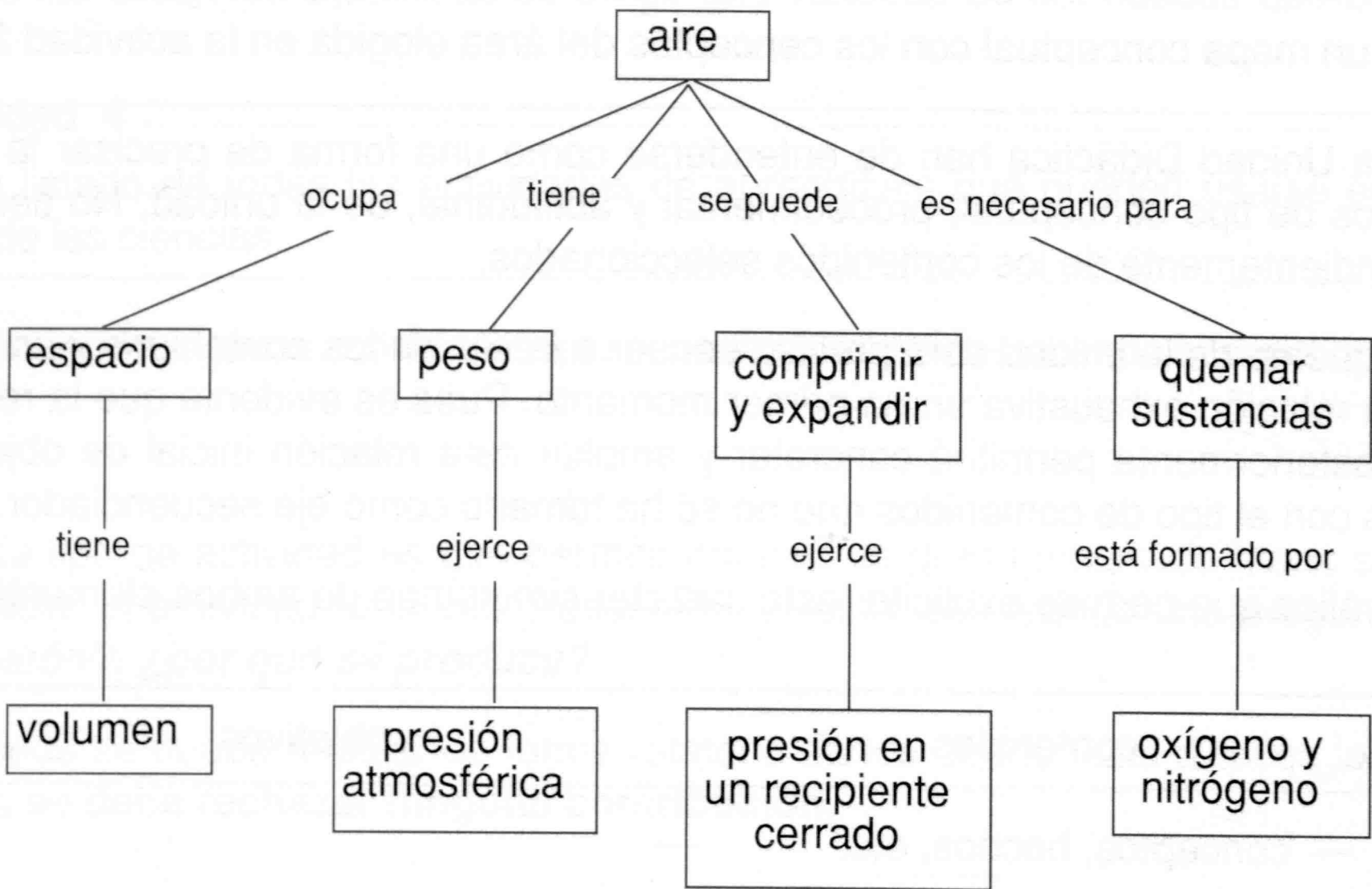
«Venus y Marte», S. Botticelli



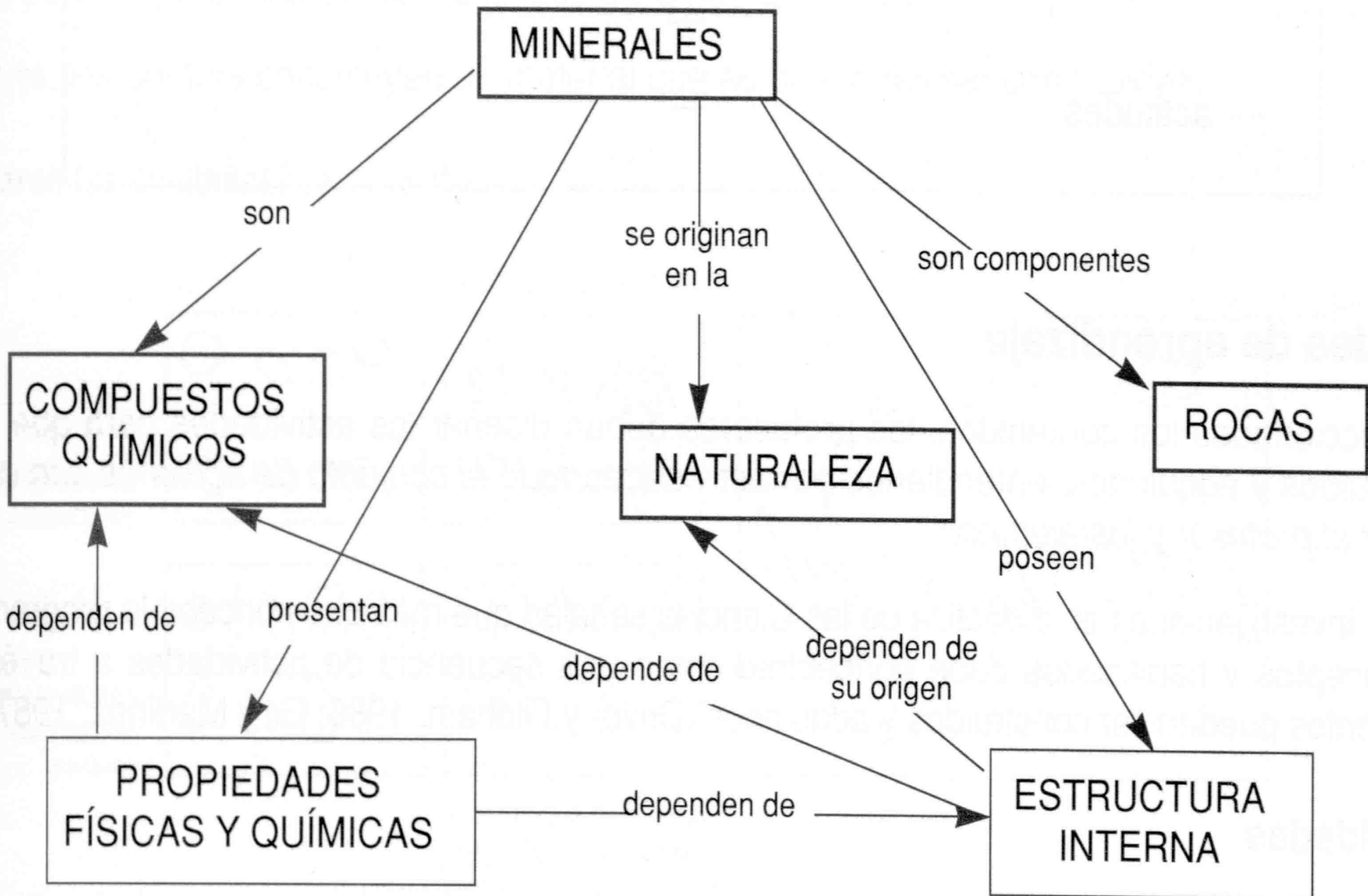




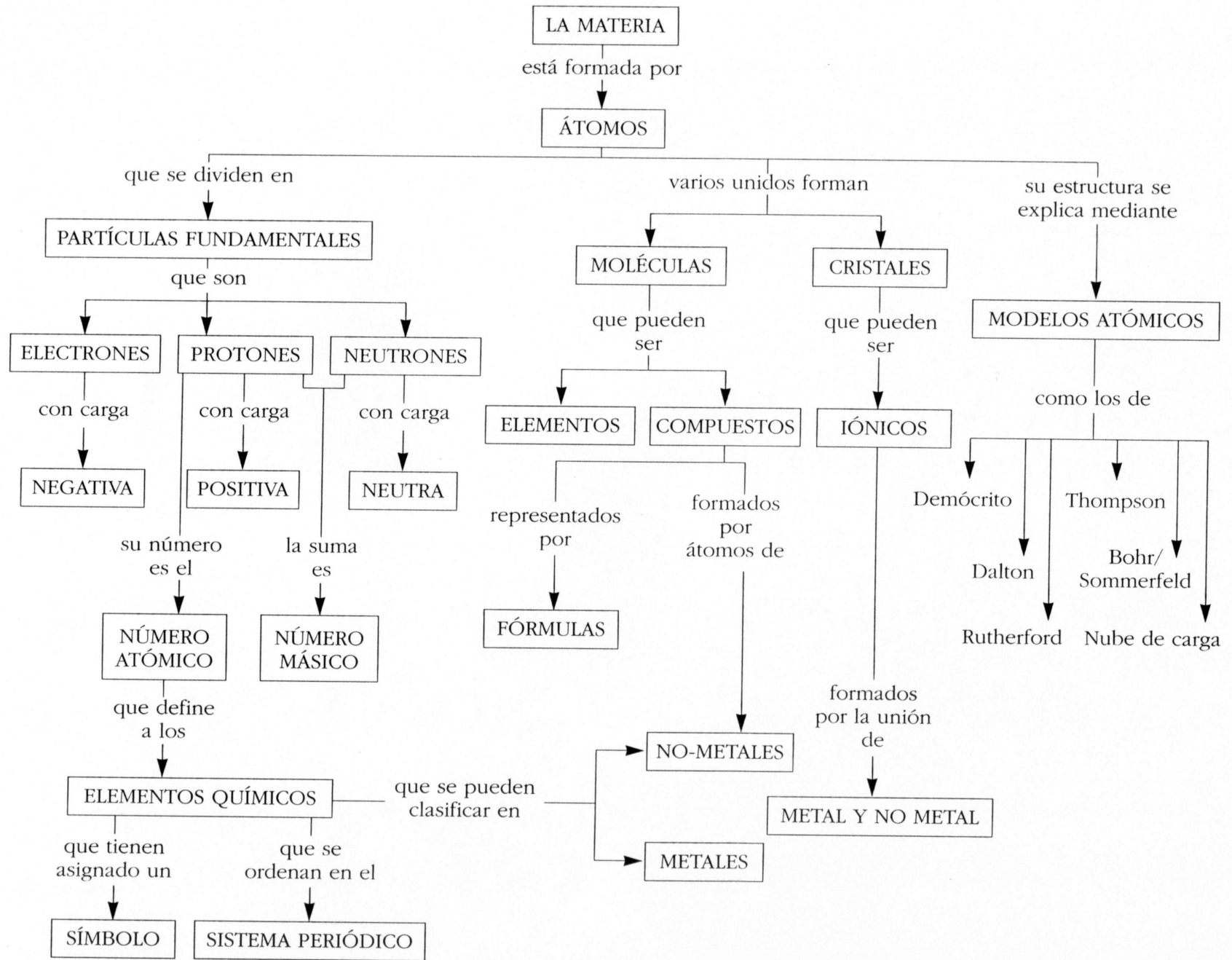




Cuadro 4. Mapa conceptual sobre el aire



Cuadro 5. Los minerales. Mapa conceptual



SPIDER Concept Maps

