

BAI – Instrucciones para cambiar estructura del archivo a la antigua versión BAI2 e instalación del programa

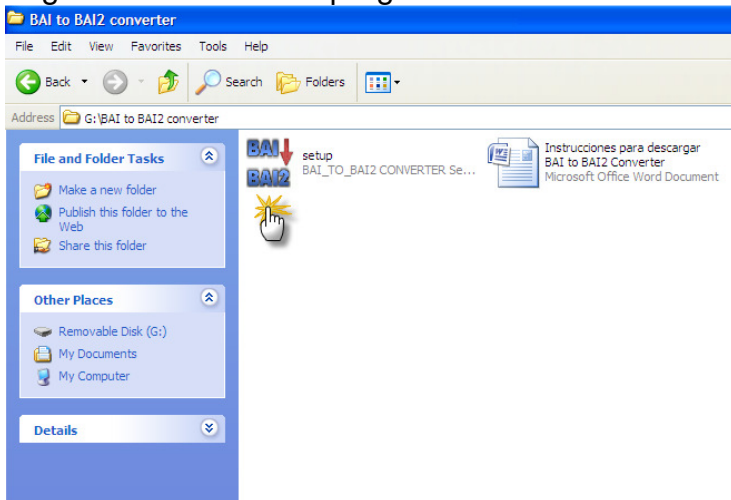
Web Cash Manager

Web Cash Manager – BAI to BAI2 Converter

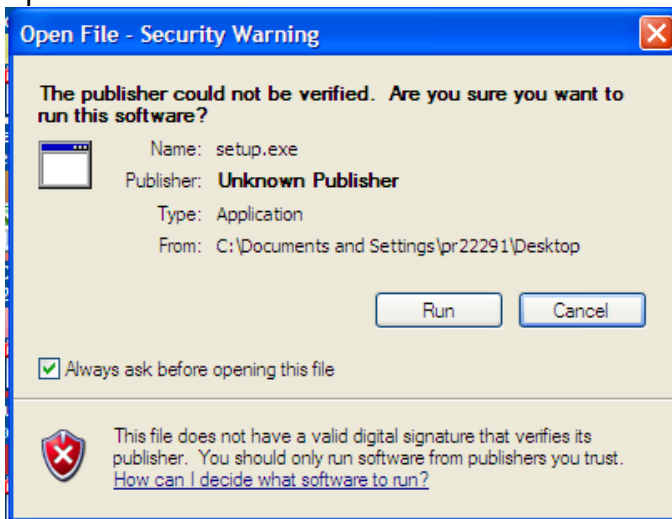
Instrucciones

Procedimientos para la instalación de la aplicación BAI to BAI2 Converter:

1. Haga doble Click en el programa BAI to BAI2 Converter setup.exe.

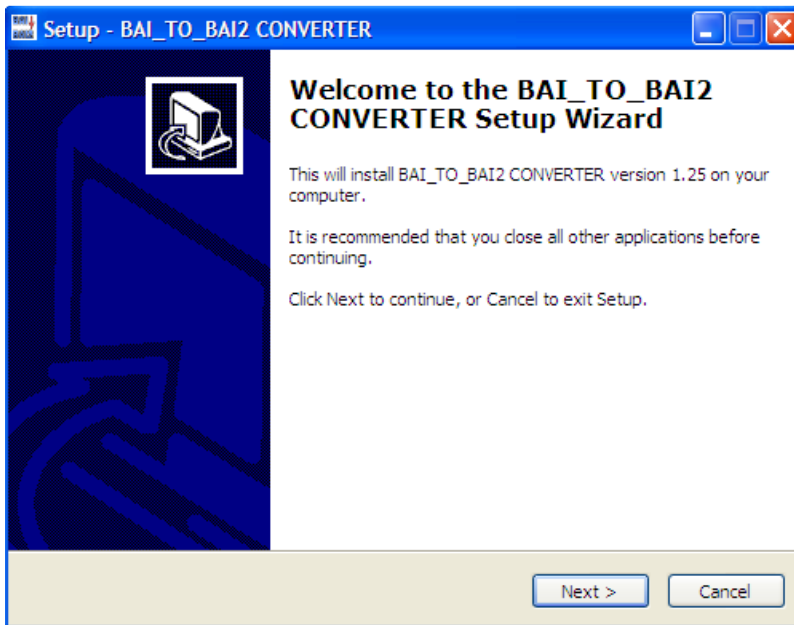


2. Oprima "Run"

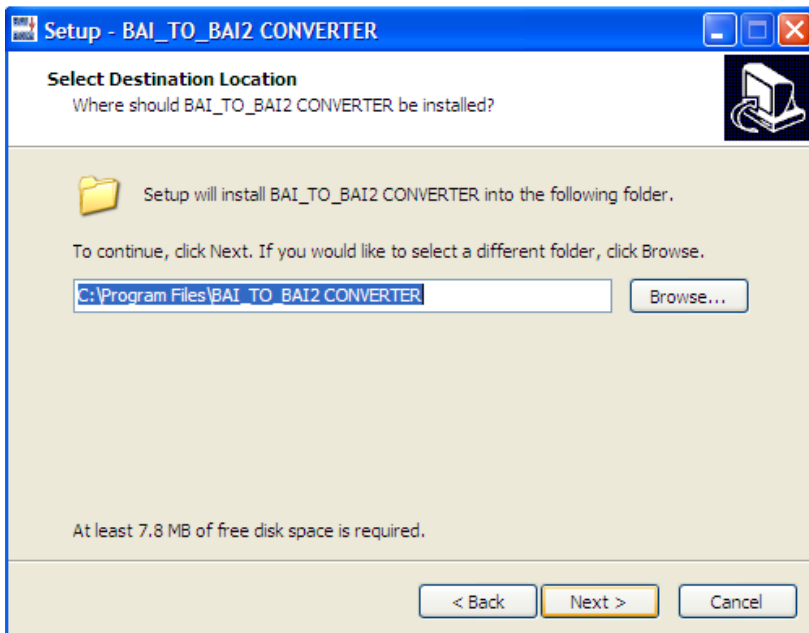


Web Cash Manager – BAI to BAI2 Converter

3. Next

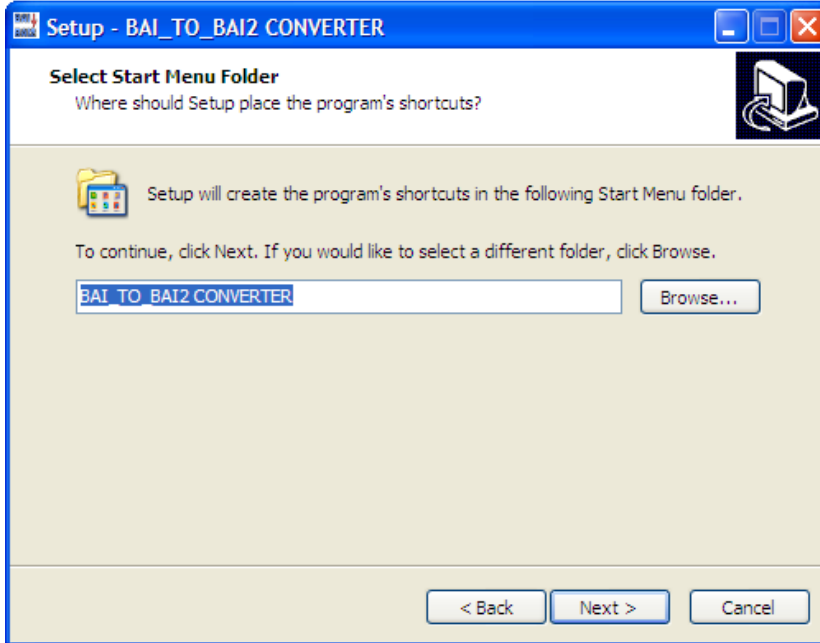


4. Next

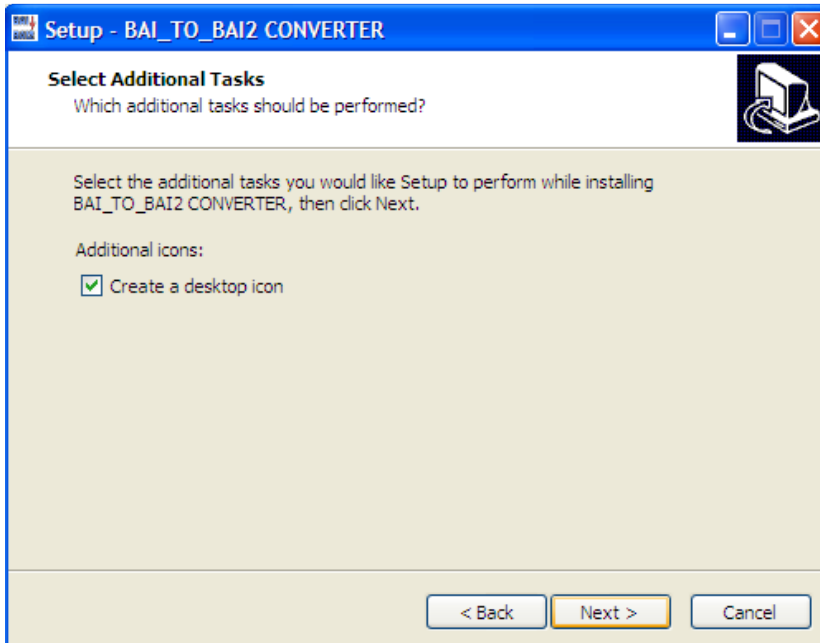


Web Cash Manager – BAI to BAI2 Converter

5. Next

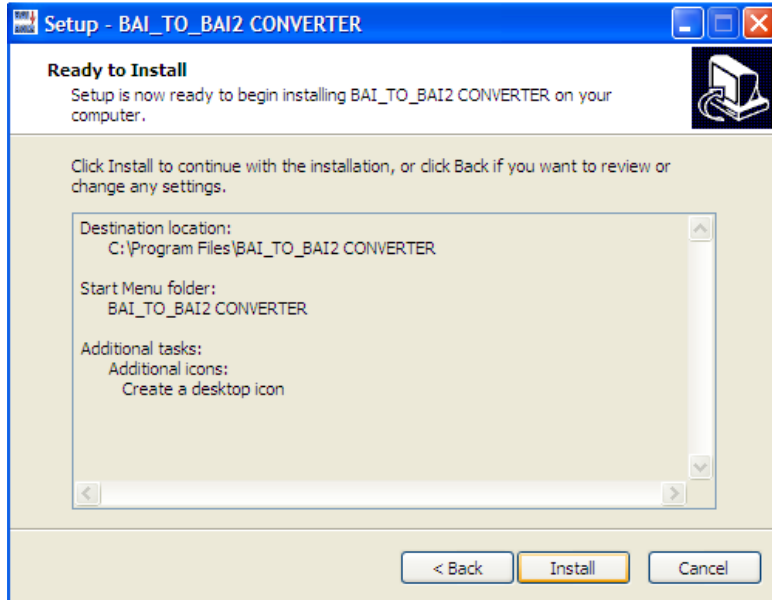


6. Next

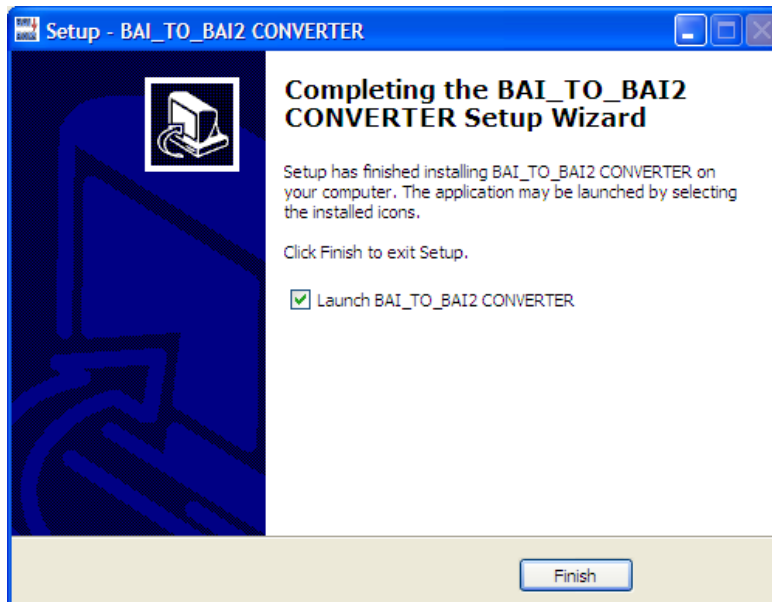


Web Cash Manager – BAI to BAI2 Converter

7. Install



8. Finish



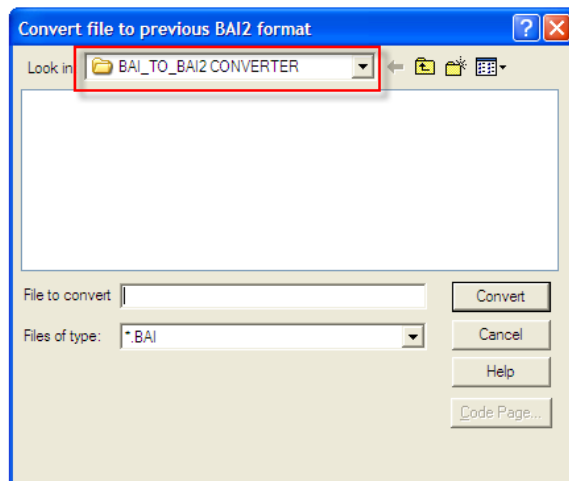
Web Cash Manager – BAI to BAI2 Converter

Instrucciones para utilizar el Programa BAI to BAI2 Converter

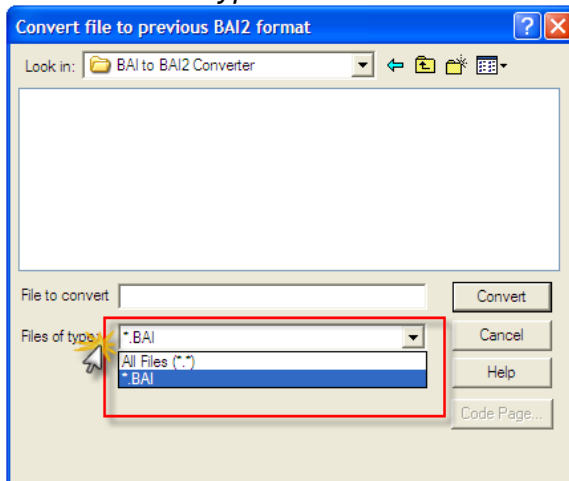
1. Haga doble *click* en el *shortcut* que se creó en el Desktop



2. Busque el archivo que desea convertir y oprima “Convert”
a. “Look in”

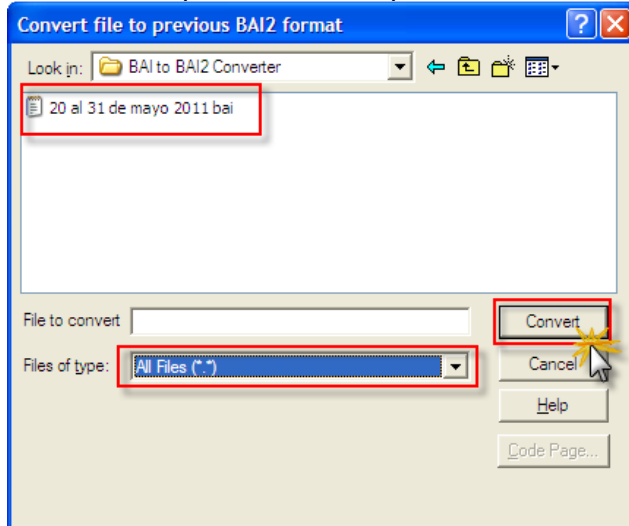


b. “Files of Type” seleccione All Files



Web Cash Manager – BAI to BAI2 Converter

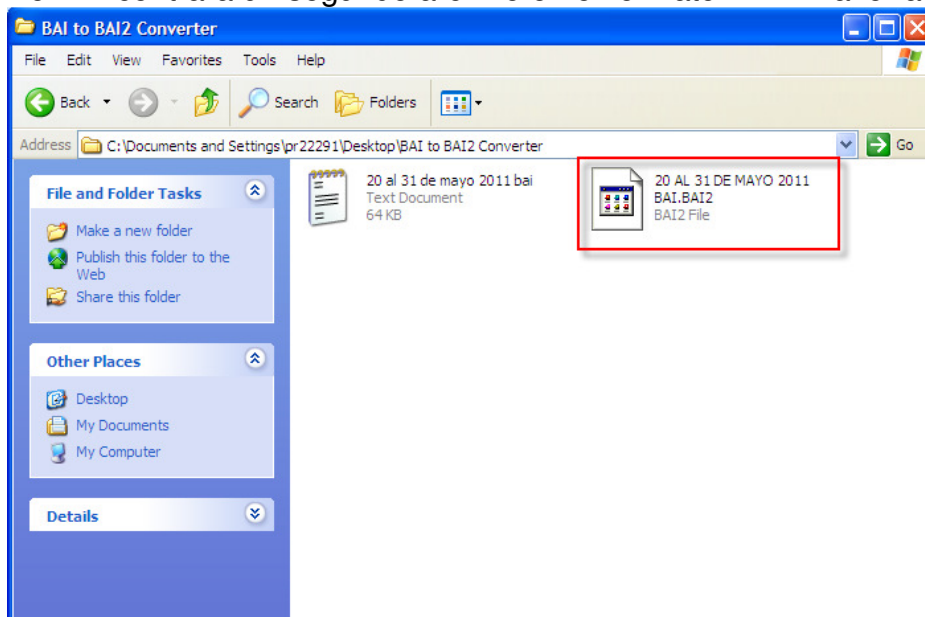
c. Identifique el archivo que desea convertir, luego oprima *Convert*



d. El mensaje le indicara si el archivo fue convertido.

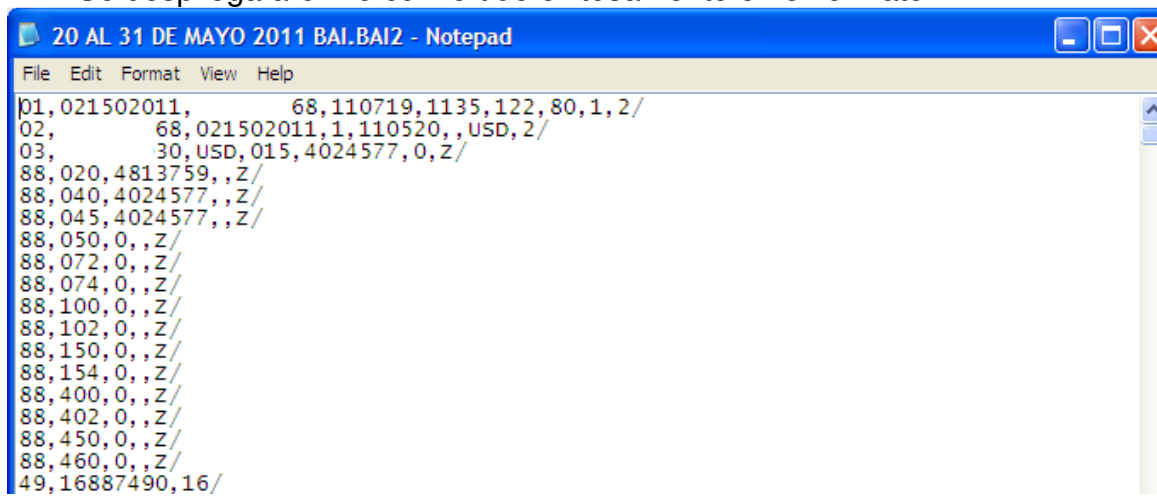


e. Encontrara un segundo archivo en el formato BAI2. Favor abrir el documento en *notepad*



Web Cash Manager – BAI to BAI2 Converter

f. Se despliega archivo convertido exitosamente en el formato BAI2.



```
20 AL 31 DE MAYO 2011 BAI.BAI2 - Notepad
File Edit Format View Help
01,021502011,68,110719,1135,122,80,1,2/
02,68,021502011,1,110520,,USD,2/
03,30,USD,015,4024577,0,Z/
88,020,4813759,,Z/
88,040,4024577,,Z/
88,045,4024577,,Z/
88,050,0,,Z/
88,072,0,,Z/
88,074,0,,Z/
88,100,0,,Z/
88,102,0,,Z/
88,150,0,,Z/
88,154,0,,Z/
88,400,0,,Z/
88,402,0,,Z/
88,450,0,,Z/
88,460,0,,Z/
49,16887490,16/
```