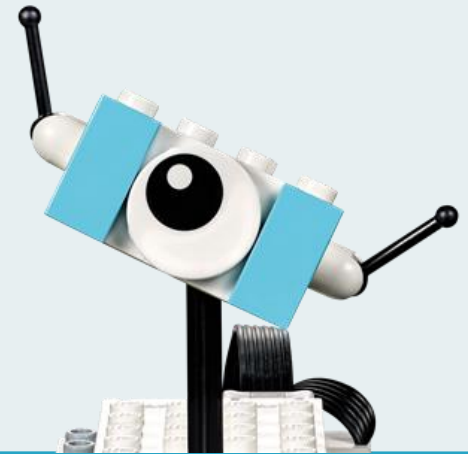


Where and how to install WeDo 2.0 software



There are 2 versions of the WeDo 2.0 software



WeDo 2.0 CORE



WeDo 2.0 FULL

Supported operating systems and requirements

| Operating system | Requirement |
|------------------|---|
| IOS | From 8.1 and up |
| Android | From 4.4.4 and up |
| Windows 7 | Bluetooth low energy dongle required (see recommended dongle) |
| Windows 8 | Device have to support Bluetooth low energy |
| MacOS | From 10.10 and up |
| Windows 10 | Launch date to be confirmed on the 1st Feb |
| Chrome | Launch date – planned June |

When opening the WeDo 2.0 Core set, - a leaflet will guide users to install the software version they need.

All Users of core software will be guided directly to install from the relevant location dependent of operating system

All users of full software (with curriculum material) should buy the product from LE or LE distributor to receive the LERO activation code

Steps to install software

Step 1
Go to the URL



Step 2
Select the product/portfolio "WeDo 2.0"



Step 3
Select the software you want to install; - CORE or FULL

...Continued

Steps to install software

...When accessing the CORE Software

LEGO® Education WeDo 2.0 – fuld software (inklusive lærervejledning)

Beskrivelse

Hvis du har købt LEGO® Education WeDo 2.0 – fuld software (WeDo 2.0 FULL), bedes du følge trinene til højre for at downloade softwaren.

Har venligst aktiveringskoden klar. Koden findes i en vedhæftet fil til den e-mail, du modtog i forbindelse med købet.

Når du har aktiveret produktet, får du også adgang til den kode, du skal bruge til appen.

Alle operativsystemer

1. Log på LEGO Education Resources Online [Click Here](#)
2. Kik på "Produktaktivering"
3. Indtast din aktiveringskode, og klik på "SEND"
4. Find LEGO® Education WeDo 2.0 – fuld software under "Mine produkter", og klik på "GÅ TIL SIDE"
5. Kik på den fil, du vil downloade.

LEGO® Education WeDo 2.0 – basissoftware (uden lærervejledning)

Beskrivelse

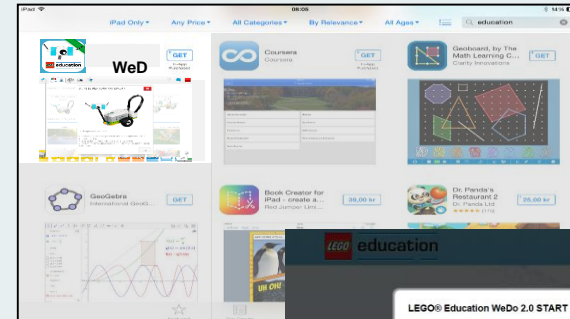
Følg disse trin for at downloade den gratis LEGO® Education WeDo 2.0 – basissoftware (WeDo 2.0 START) eksklusivt Korn godt i gang-projektet.

Afhængigt af, hvilken enhed du ønsker at installere softwaren på, skal du vælge en af følgende muligheder:

[App Store](#) [Google play](#) [Microsoft Windows 8](#)

Alle operativsystemer

1. Log på LEGO Education Resources Online [Click Here](#)
2. Gå til Emneområdet "Gratis produkter", og klik på "Formaat" ved siden af det produkt, du vil downloade.
3. Kik på den fil, du vil downloade.



App store



LERO

Step 4
Select the operating system
you want to install on, - and
you are directly linked to the
place to install from app stores
or LERO

Step 5
Install the SW

Steps to install software

...When installing the FULL Software

LEGO® Education WeDo 2.0 – fuld software (inklusive lærervejledning)

Beskrivelse

Hvis du har købt LEGO® Education WeDo 2.0 – fuld software (WeDo 2.0 FULL), bedes du følge linkene til højre for at downloade softwaren.

Har du allerede aktiveringskoden klar. Koden findes i en vedhæft til til den e-mail, du modtog i forbindelse med købet.

Når du har aktiveret produktet, får du også adgang til den kode, du skal bruge til appen.

Alle operativsystemer

1. Log på LEGO Education Resources Online [\(klik her\)](#)
2. Klik på "Produktaktivering"
3. Indtast din aktiveringskode, og klik på "SEND"
4. Find LEGO Education WeDo 2.0 – fuld software under "Mine produkter", og klik på "GÅ TIL SIDE"
5. Klik på den fil, du vil downloade.

LEGO® Education WeDo 2.0 – basissoftware (uden lærervejledning)

Beskrivelse

Følg disse trin for at downloade den gratis LEGO Education WeDo 2.0 – basissoftware (WeDo 2.0 START) inklusive Kom godt i gang-projektet.

Afhængigt af, hvilken enhed du ønsker at installere softwaren på, skal du vælge en af følgende muligheder:

[App Store](#) [Google play](#) [Windows 8](#)

Alle operativsystemer

1. Log på LEGO Education Resources Online [\(klik her\)](#)
2. Gå til Emneområdet "Gratis produkter", og klik på "Formaat" ved siden af det produkt, du vil downloade.
3. Klik på den fil, du vil downloade.

Step 4
Follow the link to LERO

Step 5
Create an account or log in

Step 6
Type in your purchased activation code

Steps to install software

...When installing the FULL Software



Produktaktivering Grundsftware Få hjælp

Anvend din aktiveringskode

Registrering af produktet er påkrævet for at gennemføre aktiveringsprocessen. Dette er for at sikre at produktet registreres til skolen som kunde og ikke dig som individ.

Skole/institution

Land

By

Post nummer

Adresse

SEND

Aktiveringskoden du har angivet giver adgang til dette produkt

Step 7
Register



Step 8
Download Windows 7 Software
Download Mac software
Or
Get the golden code to use in
app stores (not required at the
moment)

Operating systems and where to download from

| OS | location |
|-----------|---|
| IOS | App store (Itunes) Link to core software: https://itunes.apple.com/us/app/lego-education-wedo-2.0-start/id1059704386?ls=1&mt=8 |
| Android | Google play Link to core software: https://play.google.com/store/apps/details?id=com.lego.education.wedofree |
| Windows 7 | LERO Link to core software: https://education.lego.com/da-dk/educationdownloads |
| Windows 8 | Windows store Link to core software: https://www.microsoft.com/en-us/store/apps/lego-education-wedo-20-start/9nblggh6gpk8 |
| MacOS | LERO Link to core software: https://education.lego.com/da-dk/educationdownloads |